

# 1С:ERP

**Для приобретения и  
качественного внедрения ERP-  
систем обращайтесь в центры  
компетенции по ERP -решениям  
(1С:Центры ERP)**



# 1С:Центры ERP помогут выбрать оптимальные решения, осуществить их качественное внедрение, окажут услуги по поддержке и консультациям пользователей, в том числе в облачных сервисах «1С».

Необходимо повысить эффективность работы коммерческих и логистических служб, улучшить качество обслуживания клиентов, повысить точность и оперативность получения информации?



Необходимо организовать простое и удобное отслеживание ключевых показателей оперативной деятельности предприятия на всех уровнях управления?

Хотите оптимизировать процесс производства, осуществлять достоверные расчеты графика производства с учетом загрузки оборудования и обеспечения ресурсами?



Хотите организовать эффективную систему управления денежными средствами, вырабатывать оптимальные решения и контролировать достижение финансовых целей компании?

Планируете отказаться от морально устаревших разрозненных систем и начать эффективно работать в едином информационном пространстве?



Нужны достоверные данные о деятельности предприятия, себестоимости и выручке в разрезе требуемых аналитик?

# Экономический эффект от внедрения ERP-решений на платформе «1С:Предприятие 8»

	Показатель эффективности	Проекты до 200 АРМ	Проекты от 200 АРМ
Эффективность и оперативность	Рост прибыли	13%	8%
	Ускорение обработки заказов	46%	42%
	Сокращение сроков исполнения заказов	22%	23%
	Сокращение операционных и административных расходов	16%	13%
Запасы и производство	Снижение объемов материальных запасов	18%	15%
	Сокращение расходов на материальные ресурсы	15%	12%
	Снижение производственных издержек	15%	13%
	Снижение себестоимости выпускаемой продукции	9%	8%
	Увеличение объема выпускаемой продукции	23%	16%
	Рост производительности труда в производстве	21%	17%
	Сокращение длительности простоев оборудования	23%	13%
	Снижение производственного брака	17%	19%
Оборотные средства	Рост оборачиваемости складских запасов	23%	16%
	Сокращение дебиторской задолженности	14%	15%
Трудозатраты и отчетность	Сокращение трудозатрат в различных подразделениях	22%	21%
	Ускорение получения управленческой отчетности	В 2 раза	59%
	Ускорение подготовки регламентированной отчетности	59%	58%

Данные по 471 опубликованному проекту внедрения с экономическими показателями, подтвержденными клиентами.

# Преимущества работы с партнерами «1С:Центр ERP»

**1** Полный и качественный набор услуг опытных партнеров по внедрению различных типовых и отраслевых ERP-решений фирмы «1С» для бизнеса любого масштаба с учетом специфики работы организации

**2** Высококвалифицированные специалисты помогут правильно задействовать широкий спектр возможностей 1С:ERP и 1С:Управление холдингом, без лишней доработки, для оптимального отражения бизнес-процессов вашей компании, что позволит минимизировать расходы на владение системой

**3** Привлечение на проект сертифицированных специалистов и консультантов, руководителей проектов и экспертов по технологическим вопросам, постоянно повышающих квалификацию

**4** Качественное внедрение ERP-систем в соответствии с требованиями стандарта ГОСТ Р ИСО 9001 (ISO 9001)

# Партнерская сеть 1С:Центры ERP

**ERP-система от фирмы «1С»** – инновационное и эффективное решение для создания комплексной информационной системы управления любым предприятием, позволяющее автоматизировать основные бизнес-процессы, контролировать ключевые показатели деятельности предприятия, координировать деятельность производственных и пр.

Программные продукты фирмы «1С» распространяются через сеть организаций сертифицированных фирмой «1С» на оказание комплексных услуг по автоматизации учетной и офисной работы.

Распространение прикладного решения «1С:ERP Управление предприятием» (1С:ERP), а также отраслевых решений на основе 1С:ERP, в 2013 году была создана сеть партнеров 1С:Центры ERP.

Внедрение приобретаемого программного продукта фирма "1С" рекомендует поручать опытным партнерам, имеющим аттестованных по системе программ "1С:Предприятие 8" специалистов и статус "1С:Центр компетенции по ERP-решениям" ("1С:Центр ERP").

Для обеспечения качественного внедрения программных продуктов, решающих задачи автоматизации управления предприятием, фирма «1С» постоянно развивает партнерскую сеть и линейку ERP-решений. Всего участвуют в проекте около 700 партнеров, из них около 300 имеют статусы и представлены в рейтинге [www.1c.ru/ckerp](http://www.1c.ru/ckerp).



**1С:КАНДИДАТ  
В ЦЕНТР-ERP** 193 партнера

# Текущее позиционирование статусов в проекте 1С:Центры ERP



← 1С:ЦЕНТР-ERP



1С:КАНДИДАТ  
В ЦЕНТР-ERP



**участник  
проекта  
без статуса**

Статус «1С:Центр ERP» - означает наличие у партнера полного набора компетенций по ERP-решениям фирмы "1С", в том числе: специалисты по всем подсистемам, консультанты, руководители проектов, несколько успешных внедрений 1С:ERP, система менеджмента качества и др.

Статус «Кандидат в 1С:Центр ERP» - означает наличие у партнера основных компетенций по 1С:ERP, в том числе: специалисты и консультанты по ключевым подсистемам, не менее одного успешного внедрения 1С:ERP.

Участником проекта без статуса считается партнер с базовым набором компетенций по платформе «1С:Предприятие 8» и по 1С:ERP, который обязуется в будущем получить статус «Кандидат в 1С:Центр ERP».

Отраслевые статусы соответствуют опыту выполнения проектов внедрения ERP-решений в соответствующих отраслях и знаниям специфических возможностей решений для данных отраслей.

# Разделение прав на продажи программных продуктов по статусам

**1С ЦЕНТР-ERP**

Партнер имеет право на регулярные продажи программных продуктов "1С:Корпорация", "1С:ERP. Управление холдингом", "1С:Управление холдингом", "1С:ERP Управление предприятием" и других ERP-решений фирмы "1С", на осуществление внедрений высокой степени сложности, на внедрения 1С:ERP в сервисах "1С:Готовое рабочее место" и "1С:Фреш" (при наличии статуса "1С:Центр сетевой компетенции"). Партнер может курировать проекты, ведущиеся другими партнерами. Рекомендуется обращаться за внедрением ERP-решений "1С" в первую очередь к партнерам со статусом "1С:Центр ERP" для обеспечения качественного комплекса услуг по консалтингу и внедрению.

**1С КАНДИДАТ  
В ЦЕНТР-ERP**

Партнер имеет право на регулярные продажи большей части ERP-решений фирмы "1С", программного продукта "1С:Управление холдингом", на осуществление внедрений средней степени сложности, на внедрения в сервисах "1С:Готовое рабочее место" и "1С:Фреш" (при наличии статуса "1С:Центр сетевой компетенции"). Продажи программных продуктов "1С:Корпорация" и "1С:ERP. Управление холдингом" партнером могут осуществляться только по предварительному согласованию с фирмой "1С" по почте [ckerp@1c.ru](mailto:ckerp@1c.ru).

**участник проекта  
без статуса**

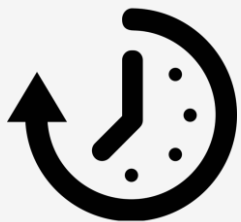
Имеет ограниченные права на продажи ERP-решений (каждая заявка на отгрузку ПП рассматривается индивидуально и может быть согласована /отклонена с учетом масштаба и сложности предполагаемого проекта, с учетом функциональности применяемого в нем ПП и уровня компетенций специалистов партнера, с учетом опыта выполнения подобных проектов партнером и других параметров).

# Порядок продаж решений на основе 1С:ERP



Для приобретения ERP-решений фирмы «1С» необходимо заполнить, подписать и подать заявку партнеру фирмы «1С» участвующему в проекте 1С:Центры ERP. На основании заявки пользователя партнер подаст в фирму «1С» электронную заявку (с прикреплением скан-копии заявки клиента), которая будет рассмотрена в течение 2 рабочих дней. Загрузить актуальную единую форму заявки на поставку ERP-решения можно по ссылкам: [шаблон](#), [образец заполнения](#). При неполном или некорректном заполнении заявки, а также при неактуальной форме заявки, рассмотрение может длиться дольше 2 рабочих дней. По результатам рассмотрения заявки партнер получит разрешение на приобретение продукта либо мотивированный отказ.

Для приобретения комплекса решений "1С:Корпорация" и программных продуктов, содержащих конфигурацию "ERP. Управление холдингом", рекомендуем в первую очередь рассматривать партнеров со статусом "1С:Центр ERP", имеющих опыт внедрения как "1С:ERP Управления предприятием", так и "1С:Управления холдингом" или "1С:ERP. Управления холдингом"/"1С:Корпорации": <https://1c.ru/ckerpuh>.



Разрешение на отгрузку комплекса решений "1С:Корпорация" или "1С:ERP. Управление холдингом" для партнеров со статусом ниже, чем "1С:Центр ERP", осуществляется только по предварительному согласованию по адресу [ckerp@1c.ru](mailto:ckerp@1c.ru); срок рассмотрения запроса от партнера при наличии достаточной для принятия решения информации составляет от 1 до 3 рабочих дней.



# Порядок продаж решений на основе 1С:ERP

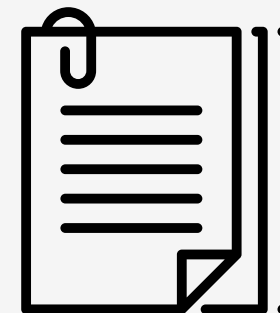


Просим вас учитывать, что каждая отгрузка ERP-решения через партнера проходит процедуру индивидуального предварительного согласования. Согласно условиям участия в проекте 1С:Центры ERP партнеры обязаны выставлять счет пользователю на оплату ERP-решения только после получения разрешения на отгрузку ERP-решения от фирмы "1С".

При участии в конкурсах и торгах на закупку ERP-решения партнер перед подачей заявки на участие обязан уточнить возможность получения разрешения на отгрузку ПП по запросу на [ckerp@1c.ru](mailto:ckerp@1c.ru). Нарушение этих правил может приводить к приостановке участия партнера в проекте 1С:Центры ERP и, соответственно, к задержке поставки ERP-решения клиенту.

Одновременно с отгрузкой программные продукты регистрируются в базе технической поддержки фирмы "1С", после чего покупатели продуктов получают статус официальных пользователей.

Пользователю электронной поставки также высылается именная бумажная карточка официальной регистрации с лицензионным соглашением, подтверждающим право на использование приобретенного программного продукта. Карточка официальной регистрации высылается на почтовый адрес, указанный в заявке партнера. В случае задержки отгрузки лицензии на ERP-решение можно направить запрос о статусе заявки и отгрузки в фирму "1С" на адрес [ckerp@1c.ru](mailto:ckerp@1c.ru).



## Рейтинг партнеров "1С:Центры компетенции по ERP-решениям"



ERP-решения "1С" и сеть партнеров 1С:Центры ERP

Монитор продаж и внедрений ERP-решений фирмы "1С"



Партнеры, предоставляющие возможность:

Название партнера  Приобрести продукт

-- Все регионы --  -- Все города --  -- Опыт крупных внедрений --

Статусы: [производство](#) [строительство](#) [торговля](#) [сельское хозяйство](#)

партнер "Центр компетенции 1С:КОРП" с опытом внедрения 1С:Корпорации / 1С:ERP.УХ / 1С:УХ

Статус	Название	Отраслевой статус	АРМ Спец	Телефон
1С:Центр ERP	<b>1С-Рарус</b> <a href="http://rarus.ru">http://rarus.ru</a> Москва	<ul style="list-style-type: none"> <li>✓ производство</li> <li>✓ строительство</li> <li>✓ торговля</li> <li>✓ сельское хозяйство</li> </ul>	12064 516	(495) 231-2002
1С:Центр ERP	<b>АКСИОМА-СОФТ</b> <a href="https://axioma-soft.ru/">https://axioma-soft.ru/</a> Москва	<ul style="list-style-type: none"> <li>✓ производство</li> <li>✓ строительство</li> <li>✓ торговля</li> <li>✓ сельское хозяйство</li> </ul>	22356 182	(495) 665-5097
1С:Центр ERP	<b>1С:Первый Бит, Москва – Центральный офис</b> <a href="http://www.1cbit.ru/">http://www.1cbit.ru/</a> Москва	<ul style="list-style-type: none"> <li>✓ производство</li> <li>✓ строительство</li> <li>✓ торговля</li> </ul>	7193 801	(495) 748-0777
1С:Центр ERP	<b>1С-Архитектор бизнеса</b> <a href="https://www.1ab.ru/">https://www.1ab.ru/</a> Москва	<ul style="list-style-type: none"> <li>✓ производство</li> <li>✓ строительство</li> <li>✓ торговля</li> </ul>	12209 82	(495) 994-7277
1С:Центр ERP	<b>1С:Первый Бит, Москва – м. Спортивная</b> <a href="http://www.1cbit.ru/">http://www.1cbit.ru/</a>	<ul style="list-style-type: none"> <li>✓ производство</li> <li>✓ строительство</li> </ul>	8272 412	(495) 748-0113

При выборе партнера для внедрения рекомендуется обращать внимание на компетенции партнера: количество и состав сертифицированных специалистов, количество и параметры успешных внедрений, отраслевые компетенции.

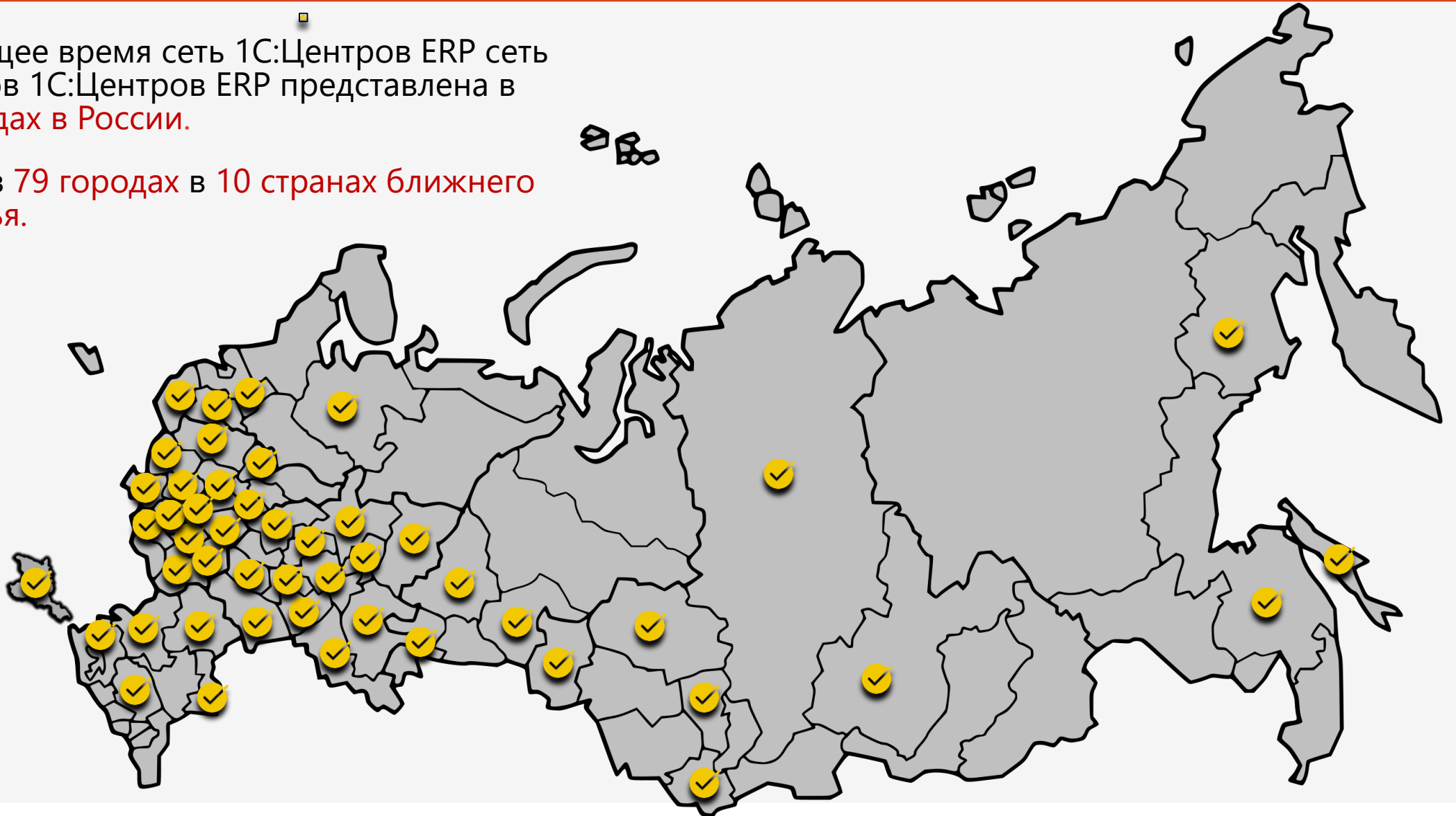
Рейтинг 1С:Центров ERP: [www.1c.ru/ckerp](http://www.1c.ru/ckerp)



# Широкая география присутствия

В настоящее время сеть 1С:Центров ERP сеть партнеров 1С:Центров ERP представлена в **113 городах в России.**

А также в **79 городах в 10 странах ближнего зарубежья.**



# Актуальные ERP-решения фирмы «1С», которые продают и внедряют партнеры сети 1С:Центры ERP\*

## Типовые решения:

- 1С:КОРПОРАЦИЯ РАСШИРЕННАЯ (ERP.УХ, УХ, ERP, БП КОРП, ЗУП КОРП, ДО КОРП, ДО Холдинга, Архив, MDM, Шина, Аналитика, КИП, СППР)
- 1С:КОРПОРАЦИЯ (ERP.УХ, УХ, ERP, ЗУП КОРП, ДО КОРП, СППР)
- 1С:ERP. Управление холдингом
- 1С:ERP + ДО КОРП+Сервер (x86-64)+50 клиентских лицензий ПРОФ
- 1С:ERP Управление предприятием
- 1С:ERP World Edition



## Отраслевые решения и специализированные решения:

- 1С:ERP+PM Управление проектной организацией
- 1С:ERP Агропромышленный комплекс
- 1С:ERP Горнодобывающая промышленность
- 1С:ERP для АЗС. Бэк-офис
- 1С:ERP Управление мясоперерабатывающим предприятием
- 1С:ERP Управление птицеводческим предприятием
- 1С:ERP Управление строительной организацией
- 1С:ERP Энергетика
- 1С:EHS Комплексная производственная безопасность КОРП
- 1С:MDM Управление нормативно-справочной информацией
- 1С:MES Оперативное управление производством
- 1С:PLM Управление жизненным циклом
- 1С:RCM Управление надежностью
- 1С:ТОИР Управление ремонтами и обслуживанием оборудования КОРП

## Актуальные решения и модули, расширяющие возможности основной поставки «1С:Предприятие», которые продают и внедряют партнеры сети 1С:Центры ERP\*

- 1С:EHS Комплексная производственная безопасность КОРП
- 1С:MDM Управление нормативно-справочной информацией
- 1С:MES Оперативное управление производством
- 1С:PLM Управление жизненным циклом
- 1С:RCM Управление надежностью
- 1С:ТОИР Управление ремонтами и обслуживанием оборудования КОРП
- 1С:CRM для 1С:ERP и 1С:КА
- 1С:CRM для 1С:ERP. Управление холдингом
- 1С:LIMS Управление лабораторией предприятия для 1С:ERP и 1С:КА
- 1С:PLM Управление жизненным циклом для 1С:ERP
- 1С:PM Управление проектами для 1С:ERP
- 1С:АЗС для 1С:ERP, 1С:КА и 1С:УТ. Бэк-офис
- 1С:Агропромышленный комплекс для 1С:ERP и 1С:КА
- 1С:Аренда и управление недвижимостью для 1С:ERP
- 1С:Горнодобывающая промышленность для 1С:ERP
- 1С:Заказчик-застройщик для 1С:ERP
- 1С:Молокозавод для 1С:ERP и 1С:КА
- 1С:Мясопереработка MES для 1С:ERP
- 1С:Общепит для 1С:ERP и 1С:КА
- 1С:Полиграфия для 1С:ERP, 1С:КА и 1С:УТ
- 1С:Производство алкогольной продукции для 1С:ERP
- 1С:Производство мясной и рыбной продукции для 1С:ERP
- 1С:Птицеводство для 1С:ERP
- 1С:Реализация алкогольной продукции для 1С:ERP и 1С:КА
- 1С:Риэлтор. Управление продажами недвижимости для 1С:ERP
- 1С:Управление автотранспортом для 1С:ERP
- 1С:Управление деревообрабатывающим предприятием для 1С:ERP и 1С:КА
- 1С:Управление лесозаготовительным предприятием для 1С:ERP и 1С:КА
- 1С:Управление лизинговой компанией для 1С:ERP
- 1С:Управление металлургическим комбинатом для 1С:ERP
- 1С:Управление мукомольным, крупяным, комбикормовым и масложировым производством для 1С:ERP и 1С:КА
- 1С:Управление строительным производством для 1С:ERP и 1С:КА
- 1С:Управляющая компания ЖКХ для 1С:ERP и 1С:КА
- 1С:Управляющая компания ЖКХ и РКЦ для 1С:ERP и 1С:КА
- 1С:Хлебобулочное и кондитерское производство для 1С:ERP и 1С:КА

# 1С:ERP

**Цитаты представителей  
заказчиков  
о качественно оказанных услугах  
партнерами сети 1С:Центры ERP**



# Внедрение программного продукта «1С:ERP. Управление холдингом» в ПАО «Россети Ленэнерго»



Группа "Россети" - электросетевой холдинг, один из крупнейших в России и в мире, управляющий 2,45 млн км линий электропередач и электрических подстанций в 78 регионах РФ.

В состав Группы входят 16 распределительных сетевых компаний, среди которых ПАО "Россети Ленэнерго". Организация занимается передачей электрической энергии и присоединением потребителей к электрическим сетям на территории Санкт-Петербурга и Ленинградской области.

“

*«Одной из основных причин выбора конфигурации "1С:ERP. Управление Холдингом" стало наличие сквозной аналитики. Направление деятельности. В результате реализации данного проекта были автоматизированы такие участки и бизнес-процессы как РСБУ, МСФО, Управленческий учет, Казначейские операции, Интеграция с существующими смежными системами Заказчика. ПАО «Россети Ленэнерго» выражает благодарность ООО «Аксиома-Софт» за высокий уровень оказанных нам консультационных услуг и квалифицированную помощь в реализации проекта по внедрению программы «1С:ERP. Управление холдингом».»*

”

**Автоматизировано 5000 рабочих мест.**



**Директор департамента по цифровой трансформации Огнёв Р.С.**

# "1С-Рарус" выполнил проект внедрения "1С:ERP Управление строительной организацией 2" в АО «Трансинжстрой»



АО «Трансинжстрой» — многопрофильная строительная организация. АО «Трансинжстрой» занимается качественным проектированием и строительством транспортных и инженерных сооружений, в том числе метро, объектов жилищного и социально-культурного назначения. Компания обладает высокоэффективными горнопроходческими и строительными технологиями.

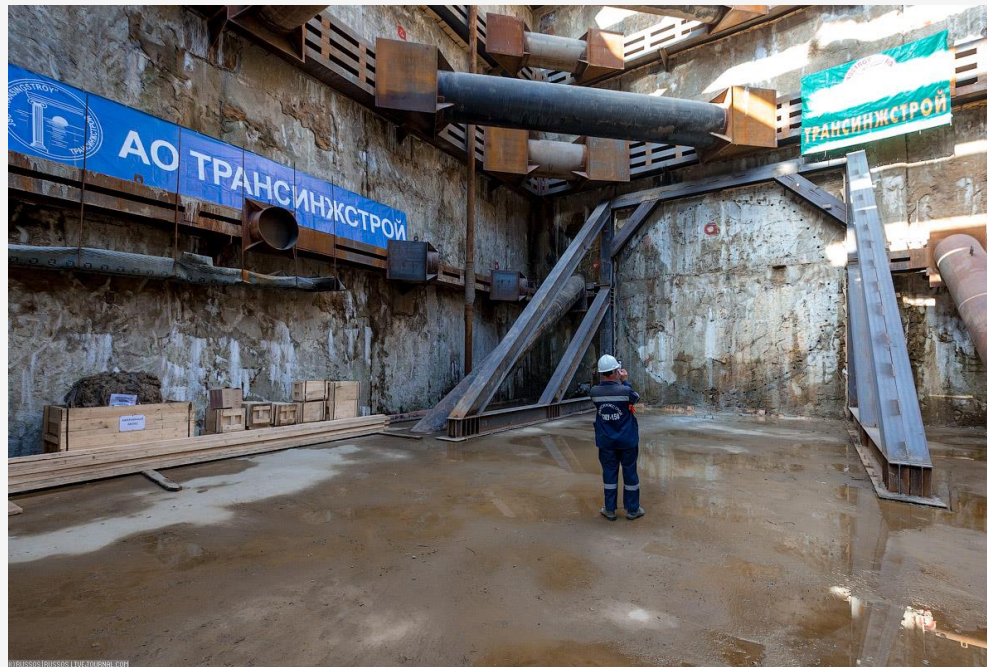
“

*Для достижения целей выбран программный комплекс "1С:ERP Управление строительной организацией 2". Разработчиком "1С:ERP Управление строительной организацией 2" является компания "1С-Рарус", и мы выбрали "1С-Рарус" в качестве партнера по адаптации программы на нашем предприятии. Выражаем благодарность сотрудникам «1С-Рарус» за качественно выполненную работу. На данный момент программа успешно используется на 300 рабочих местах. Пользователи с 09.01.2023 самостоятельно вводят в систему данные первичных документов, менеджмент компании имеет возможность оперативного получения отчетности. Использование отраслевого решения «1С:ERP Управление строительной организацией 2» позволяет достигать целей автоматизации предприятия.*

”

**Генеральный директор, Машин А.Н.**

**Автоматизировано 350 рабочих мест.**





# Построение системы управления нормативно-справочной информацией на базе программного комплекса «1С:КОРПОРАЦИЯ»



Русская медная компания (РМК) - один из ведущих производителей меди в России. Русская медная компания основана в 2004 году. РМК реализует полный цикл от добычи и обогащения руды до выпуска и реализации готовой продукции.

По результатам обследования командой «ERP Центр» для автоматизации централизованных процессов с учетом наличия необходимого функционала, а также внедренной экосистемы 1С, было предложено использовать систему «1С:ERP. Управление холдингом», входящую в поставку «1С:Корпорация». Команда «ERP Центр» выступила интегратором с адаптацией и расширением предлагаемой модели работы с учетом типового функционала систем, с адаптацией и расширением элементов модели к другим централизуемым справочникам, с участием в проработке методологии ведения и управления едиными справочниками, включая справочник номенклатуры, вспомогательные справочники, классификаторы. На постоянной основе в оперативном режиме в централизованной системе управления НСИ работают более 20-ти производственных предприятий компании в системах «1С:ERP Управление предприятием» и более 80-ти непромышленных предприятий компании в системах «1С:Бухгалтерия КОРП», а также подключены системы документооборота.

Генеральный директор, Обухов А.В.

**Автоматизировано 1365 рабочих мест.**



# Улучшение операционной эффективности: автоматизация и интеграция систем на базе "1С:ERP. Управление холдингом" в компании УК ООО "ТМС Групп"

первый.Бит

УК ООО «ТМС Групп» - ведущий производитель продукции и услуг для нефтегазовой промышленности, машиностроения и авиации в России. Созданная в 2005 году как база обслуживания нефтепромыслового оборудования, компания сегодня представляет собой современное предприятие с разнообразным портфелем продукции и услуг. Компания занимает лидирующие позиции на рынке промышленных предприятий России и Татарстана.

“

*Выбор решения был связан, прежде всего, с тем, что функциональные возможности программного обеспечения соответствуют нашим текущим потребностям. С помощью программы «1С:ERP. Управление холдингом» удалось автоматизировать следующие функции: Регламентированный учет по РСБУ, Управление производством и оптимизация планирования, Организация ремонтов, Управление затратами и расчет себестоимости, Управление персоналом и расчет заработной платы, Управление взаимоотношениями с клиентами, Управление продажами, Управление закупками и Управление складом, запасами и доставкой. В качестве партнера по внедрению системы была выбрана компания «Первый Бит офис Спортивная», которая доказала свою способность качественно и в установленный срок выполнять все поставленные перед ними задачи.*

”

**Первый заместитель генерального директора, Латыпов Н.М.**

**Автоматизировано 2000 рабочих мест.**



# Комплексная автоматизация управления деятельностью и производством МАЗ "Москвич" на основе 1С:ERP



«Москвич» – легендарный отечественный бренд с почти 100-летней историей. С 1998 года производство развивалось в рамках совместного предприятия с компанией Renault. После решения Renault в марте 2022 года покинуть российский рынок Правительство Москвы приняло решение о переводе производственных мощностей завода на баланс города.

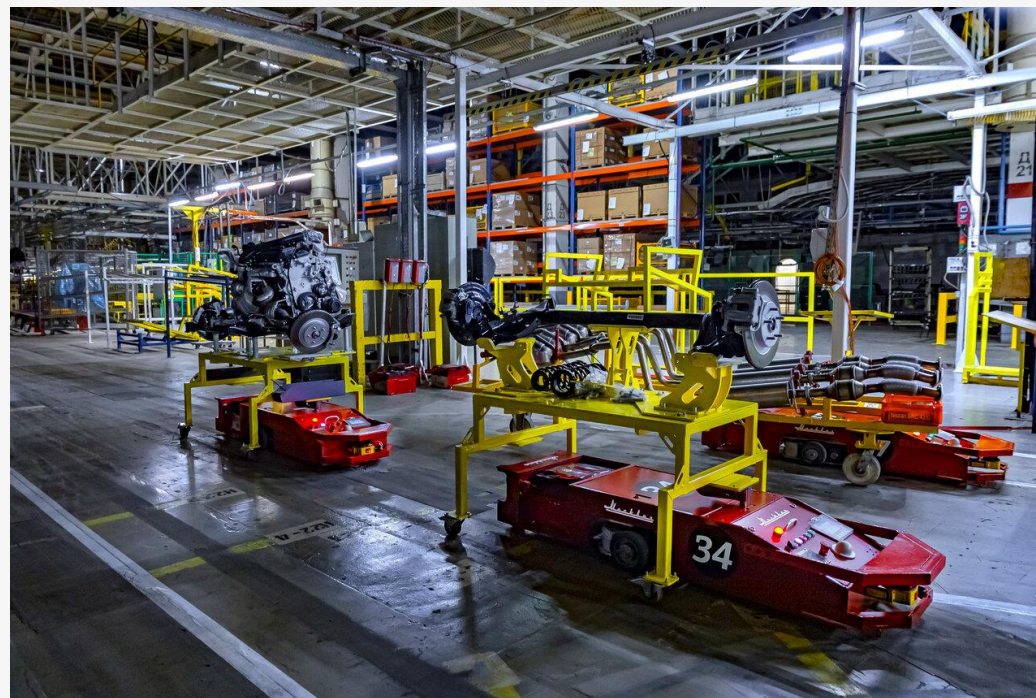


*Перед заводом «Москвич» появилась задача запуска нового модельного ряда и разработки современного, удобного и безопасного российского электромобиля на собственной платформе и отечественной компонентной базе. Исполнителем проекта стала компания PROF-IT GROUP («ПРОФ-ИТ ГРУПП»), которая обладает успешным опытом внедрения решений на базе платформы 1С на производственных предприятиях автомобильной отрасли. В современных экономических реалиях проект имеет особое значение для всей автомобильной отрасли, потому что осуществлен процесс миграции с системы SAP на 1С:ERP в достаточно сжатые сроки. Предприятие получит комплексное решение, которое охватывает все ключевые процессы завода: от планирования производства и управления оборудованием на конвейере до контроля качества и формирования систем сервиса и обработки заказов.*



**Директор информационных систем, Гончаренко О.Е.**

**Автоматизировано 250 рабочих мест.**



# Импортозамещение иностранного ПО на комплекс интегрируемых решений "1С:Корпорация" в ООО "ЛАБ Индастриз"



LAB Industries, ведущий игрок на рынке промышленных клеев, бытовой химии и косметики.

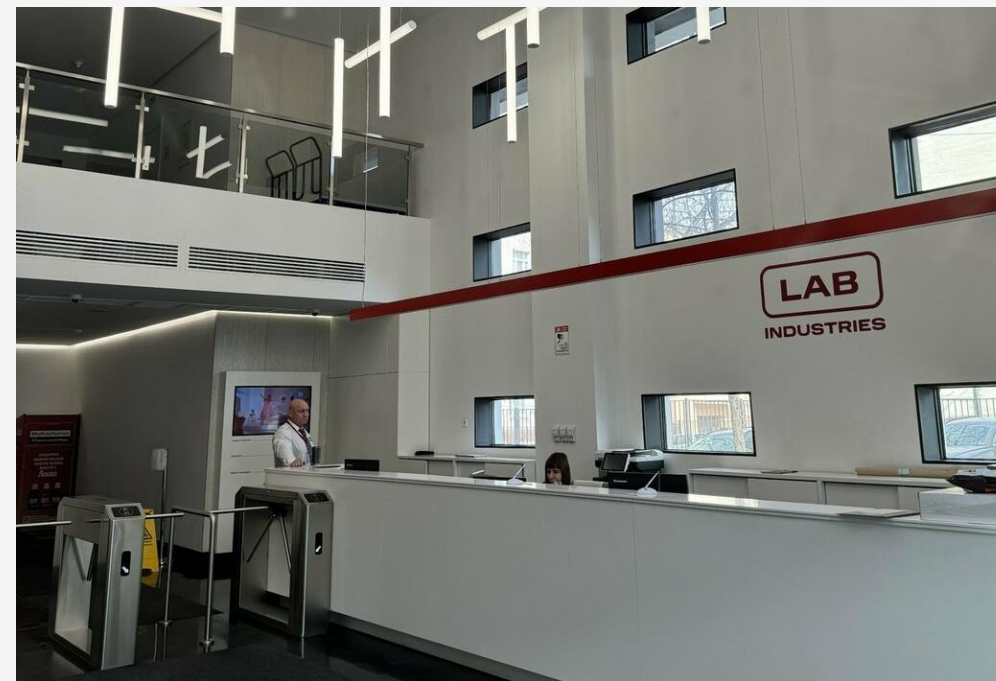


*Для решения поставленных задач в качестве архитектурного решения в роли центральной учетной системы выбрана конфигурация 1С:ERP. Управление холдингом. Данное решение удовлетворяет базовому требованию - объединение наибольшего количества процессов в единой системе. В качестве системы управления распределительными складами выбран продукт 1С:Предприятие 8. WMS Логистика. Управление складом. Так же для ведения кадрового учета выбрана 1С:Зарплата и управление персоналом КОРП. В качестве системы документооборота выбрана конфигурация 1С:Документооборот 8. Для оптимизации затрат и получения наиболее полного пакета услуг было выбрано решение 1С:Корпорация, содержащее в себе вне необходимые конфигурации. В ходе проекта, совместными усилиями проектной команды со стороны Заказчика и Исполнителя, в пике достигающей более 200 участников, проведена формализация и консолидация всех бизнес-процессов, переводимых из SAP в 1С:ERP Управление холдингом..*



**Директор по информационным технологиям, Знаменский О.И.**

**Автоматизировано 1200 рабочих мест.**



# Внедрение "1С:ERP Управление холдингом" в градообразующем химическом предприятии "Щекиноазот"

СофтБаланс

ЩЕКИНОАЗОТ – ведущий производитель продуктов промышленной химии: метанола, капролактама, минеральных удобрений, серной кислоты.

“

*С целью автоматизации бизнес-процессов на высоком технологическом уровне руководством компании было принято решение о внедрении комплексной автоматизированной системы "1С:ERP Управление холдингом". До проекта учет в организации велся в системе зарубежного производителя и в MS Excel, налоговый учет не был автоматизирован, а для расчета себестоимости продукции в холдинге использовалась самописная система. Из-за большого объема данных в учете возникали ошибки, часть данных терялась. Интегратором выступила группа компаний "СофтБаланс". В результате проекта: автоматизирована работа с финансовыми инструментами для управления кредитным портфелем из более 1000 договоров; обеспечено получение консолидированной отчетности; значительно снизился объем ошибок, связанных с человеческим фактором; решена проблема перегруженности складов, неэффективного использования запасов и расходования ДС.*

”

**Заместитель генерального директора по финансовым ресурсам, Токарев А.Л.**

**Автоматизировано 250 рабочих мест.**



# Создание единой системы управления для группы компаний "Новые башни" ("ПБК", "Вертикаль" и "Русские Башни") на базе комплекса интегрируемых решений "1С:Корпорация"



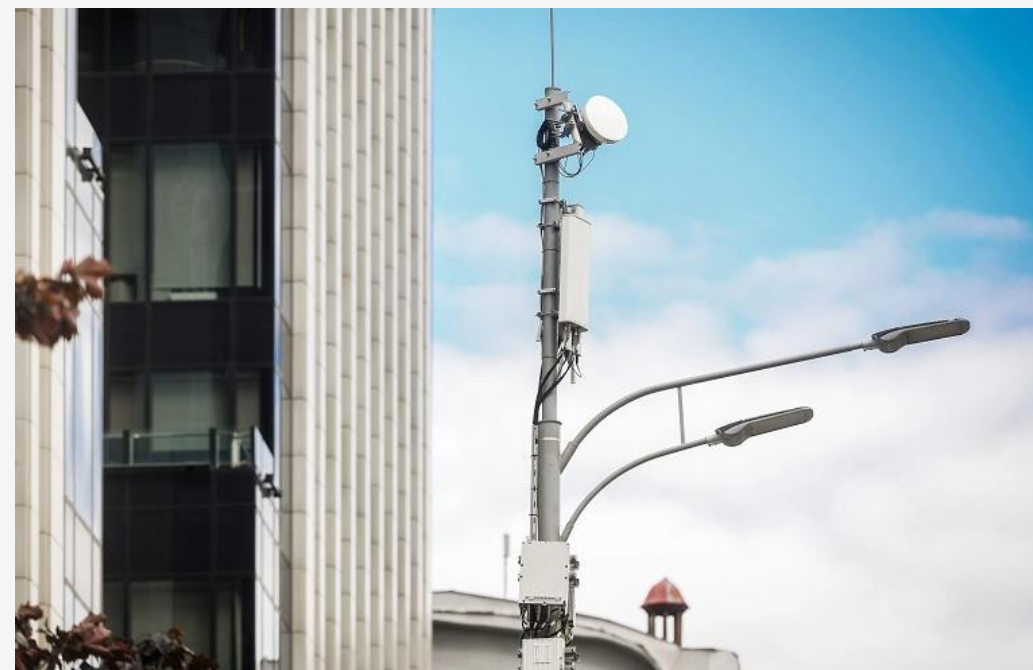
Группа компаний «Новые башни» — лидер рынка телеком-инфраструктуры в России, предоставляющий комплексные решения по обеспечению регионов современной телекоммуникационной инфраструктурой. «Новые башни» входят в ТОП-5 крупнейших инфраструктурных операторов Европы. Компания объединила активы компаний: «Русские Башни», «Вертикаль», «ПБК». Портфель компании насчитывает более 33 000 объектов различных типов на территории России.

“

*Переход на 1С:Управление Холдингом 3.1 и Документооборот 3.0 КОРП был связан с необходимостью использовать более широкий по сравнению с историческими системами функционал, содержащийся в данном решении, а также для сведения учета всех компаний в единую базу. Работы по проекту были начаты в апреле 2022 г. Компания «Софт-Юнити» зарекомендовала себя как надежный партнер, имеющий в своем штате высококвалифицированных сотрудников. Выражаем признательность ГК «Софт-Юнити» за качественно и профессионально выполненную работу.*

”

**Автоматизировано 670 рабочих мест.**



## Если затрудняетесь сделать выбор – напишите нам напрямую

В случаях, когда выбор партнера на основе данных списка 1С:Центров ERP затруднен (например, холдинговое внедрение в нескольких регионах; внедрение, требующее специализированных знаний; внедрение в регионе, где нет партнеров сети 1С:Центры ERP и различные нетипичные ситуации), фирма «1С» консультирует клиентов по вопросу выбора партнера. Для получения рекомендаций можно отправить запрос по электронному адресу [solutions@1c.ru](mailto:solutions@1c.ru).

Вопросы по проекту 1С:Центры ERP также можно задать по почте [ckerp@1c.ru](mailto:ckerp@1c.ru).

**Благодарим за внимание!**

