

17–23 июня
Сочи



8-я международная конференция
1С РЕШЕНИЯ 1С
ДЛЯ КОРПОРАТИВНЫХ
КЛИЕНТОВ

**1С:УПРАВЛЕНИЕ ЛИЗИНГОВОЙ КОМПАНИЕЙ.
РАСШИРЕНИЕ ДЛЯ 1С:ERP.**

Первое 1С-Совместное тиражное решение с
использованием технологии расширений.



Мошкина Татьяна Сергеевна, управляющий партнер
Гаврилов Владимир Александрович, старший менеджер
БКГ «Информаудитсервис»



«ИАС» В СОСТАВЕ RUSSELL BEDFORD

МЕЖДУНАРОДНЫЙ УРОВЕНЬ МЕТОДИК И КОНТРОЛЯ КАЧЕСТВА ПРОЕКТОВ

- «Информаудитсервис» - участник объединения **Russell Bedford International**. Мы работаем по принципам объединения, а также в соответствии с международными стандартами ISO
- По данным международного бухгалтерского бюллетеня Russell Bedford International входит в список крупнейших международных аудиторско-консалтинговых сетей и занимает:
17 МЕСТО в мире среди аудиторско-консалтинговых объединений
7 МЕСТО среди международных аудиторских объединений, работающих в России
- Объединение Russell Bedford International представлено **в 106 странах**.
Клиентам «Информаудитсервис» доступны консультации по налоговому законодательству и правовая поддержка практически в любой стране мира
- **В России** «Информаудитсервис» уже **25 лет оказывает услуги** аудита по стандартам МСФО и РСБУ, трансформации, аутсорсинга, консультирования в области налогов и права, а также ИТ-консалтинга

СТАТИСТИКА RUSSELL BEDFORD INTERNATIONAL



600 партнеров
5000 консультантов



290 офисов в
106 странах мира

MEMBER OF THE

FORUM OF FIRMS

ТИРАЖНЫЕ РЕШЕНИЯ БКГ «ИАС»



СО СТАТУСОМ «1С-СОВМЕСТНО»

- «1С:УПРАВЛЕНИЕ ЛИЗИНГОВОЙ КОМПАНИЕЙ. РАСШИРЕНИЕ ДЛЯ 1С:ERP»
- «1С:Предприятие 8. Учет и управление для профессиональных участников рынка ценных бумаг КОРП»
- «1С:Механизм XBRL для профессиональных участников рынка ценных бумаг. Модуль для 1С:Учет и управление для профессиональных участников рынка ценных бумаг»
- «1С:Механизм XBRL для негосударственных пенсионных фондов. Модуль для 1С:Учет и управление для профессиональных участников рынка ценных бумаг КОРП»



СО СТАТУСОМ «1С:СОВМЕСТИМО!»

- «ИАС:XBRL»
- «ИАС:ЛОМБАРД»
- «ИАС:ФАКТОРИНГ»



ДРУГИЕ ОТРАСЛЕВЫЕ РЕШЕНИЯ «ИАС»

- «ИАС:Бухгалтерская отчетность страховщика»
- «ИАС:БАНКОВСКИЙ ДЕНЬ»



КОМПЛЕКСНОЕ РЕШЕНИЕ НА БАЗЕ 1C:ERP

НОВОЕ РЕШЕНИЕ НА БАЗЕ 1C:ERP УПРАВЛЕНИЕ ПРЕДПРИЯТИЕМ 2.4 – система комплексной автоматизации лизинговой компании построенная на базе флагманского решения Фирмы 1C

ПЛАТФОРМА РАЗРАБОТКИ БИЗНЕС-ПРИЛОЖЕНИЙ 1C:ПРЕДПРИЯТИЕ 8.3



- новая подсистема в рамках единой конфигурации
- адаптированные подсистемы 1C:ERP
- типовые подсистемы 1C:ERP
- отключенные подсистемы 1C:ERP



ФУНКЦИОНАЛЬНОСТЬ УПРАВЛЕНИЯ ЛИЗИНГОВОЙ КОМПАНИЕЙ

Управление лизинговой компанией – это автоматизация оперативного и финансового учета в одной системе на базе единой структуры данных



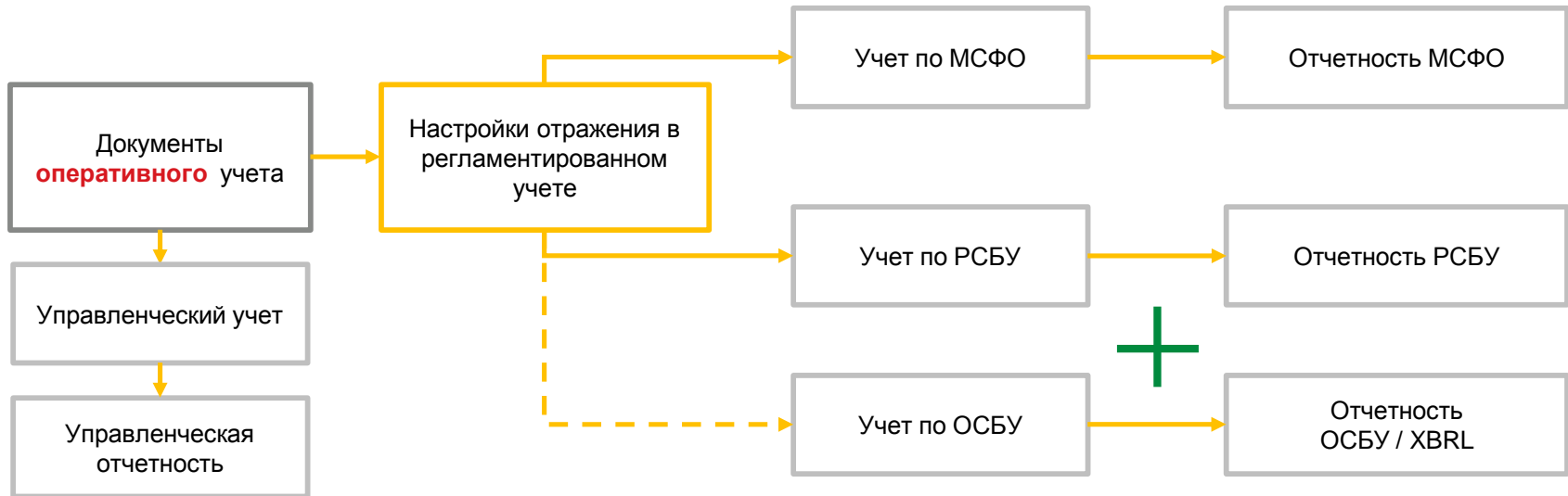


ПРОСТОЙ ПЕРЕХОД НА ОСБУ

В дальнейшем, при принятии ЦБ РФ решения о переводе лизинговых компаний на ОСБУ, возможен беспроектный переход на новые стандарты включением данной опции в Системе.

Оперативное отражение факта хозяйственных операций – основа всех видов учета и отчетности

- Факты хозяйственной деятельности фиксируются **документами оперативного учета**
 - в финансовом учете формируются **проводки по принципам РСБУ**
- На основе тех же документов **параллельно формируются проводки по МСФО**;
- При переходе на ОСБУ, не потребуется менять систему, **достаточно просто включить учет по ОСБУ**
 - **необходимая детализация** и классификация **закладывается при разработке**



№1

ПЕРВОЕ ОТРАСЛЕВОЕ КОМПЛЕКСНОЕ РЕШЕНИЕ НА МЕХАНИЗМАХ РАСШИРЕНИЙ

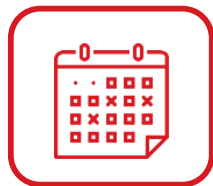
Почему выбрана реализация на механизмах расширений?



Удобство для пользователей решения

Конфигурация базового продукта – 1С:ERP не снимается с поддержки

Более простое обновление на новые релизы базового продукта



Оперативность выхода релизов

Выпуск обновлений функциональности типового тиражного решения не привязан и не зависит от графика выхода 1С:ERP



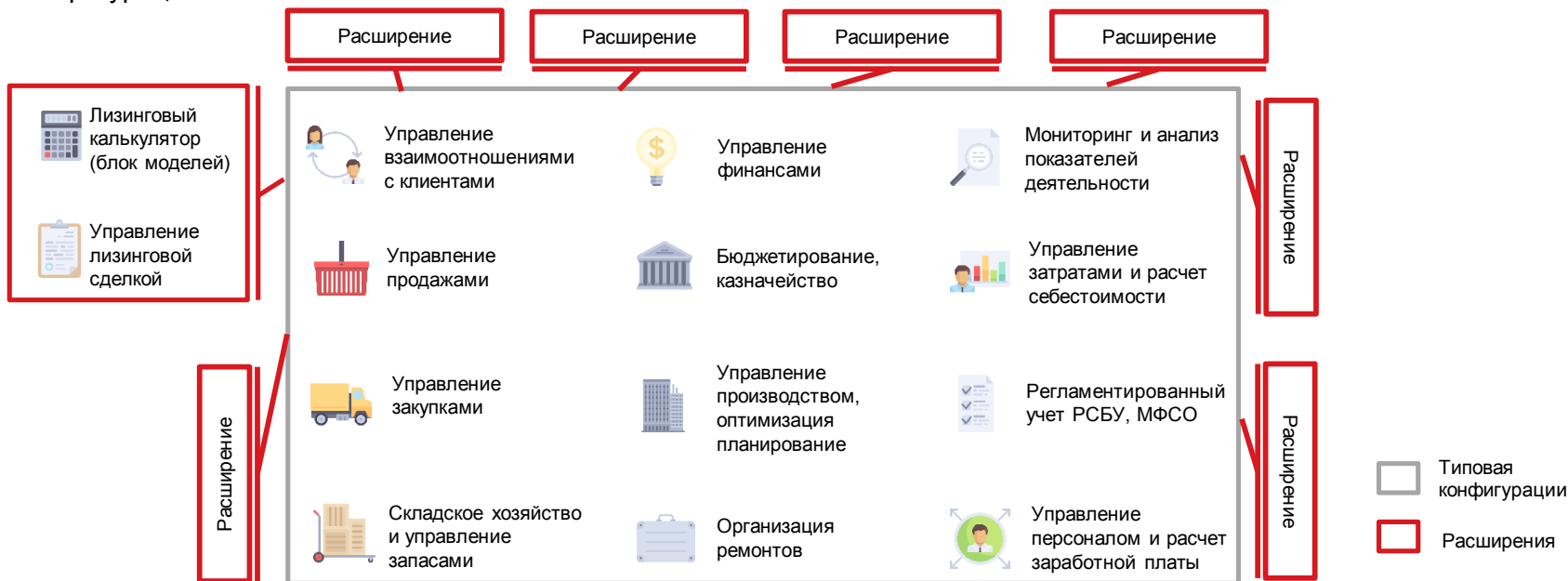
Удобство выпуска релизов

При выпуске новых релизов отраслевого тиражного решения не требуется сначала переносить доработки на новый релиз 1С:ERP



ТЕХНОЛОГИЯ РАСШИРЕНИЙ

РАСШИРЕНИЯ – инновационная технология 1С, позволяющая хранить изменения кода отдельно от типовой конфигурации



1С:ERP УПРАВЛЕНИЕ ПРЕДПРИЯТИЕМ 2.4.6

- Внутри системы **типовая 1С:ERP** Управление предприятием 2
- Адаптация функционала при внедрении не предполагает изменения типовой 1С:ERP. Система **не снимается с поддержки** Фирмы 1С
- **Обновление** на новые релизы 1С:ERP 2.x **не требует** дополнительных **затрат**
- Расширения **хранятся отдельно** от типовой конфигурации **1С:ERP**
- Для **пользователя** модифицированный **расширениями** функционал **неотличим** от доработок классическим способом



КЛАССИЧЕСКИЙ ПОДХОД К РАЗРАБОТКЕ

РАСПРОСТРАНЕННАЯ ТЕХНОЛОГИЯ ВНЕСЕНИЯ ИЗМЕНЕНИЙ



Сложность – Большие трудозатраты и время на обновление до последнего релиза



РАЗРАБОТКА С ИСПОЛЬЗОВАНИЕМ РАСШИРЕНИЙ

КАК ЭТО РАБОТАЕТ?



Сложность – Существуют некоторые ограничения в использовании расширений



РАСШИРЕНИЯ. ИСТОРИЯ ВОЗНИКНОВЕНИЯ

8.3.6

Появление расширений.

Реализована возможность:

- модификации форм;
- создания отчетов и обработок;
- создания новых подсистем;
- Подключение расширений конфигурации возможно в режиме 1С:Предприятие и конфигуратора.

8.3.8

Возможность создания объектов:

- Общие макеты;
- Общие команды;
- Группы команд;
- Общие картинки;
- Реквизиты, табличные части и реквизиты заимствованных табличных частей;
- Формы, макеты и команды заимствованных объектов.

8.3.11

Добавление в расширение конфигурации собственных:

- Справочников;
- Документов;
- Планов обмена и регистров сведений;
- Для заимствованных справочников и документов реализована возможность добавления реквизитов и табличных частей в расширении.

8.3.13

Создания собственных объектов:

- планы видов характеристик;
- планы счетов;
- планы видов расчета;
- регистры накопления;
- регистры бухгалтерии;
- регистры расчета.

8.3.14

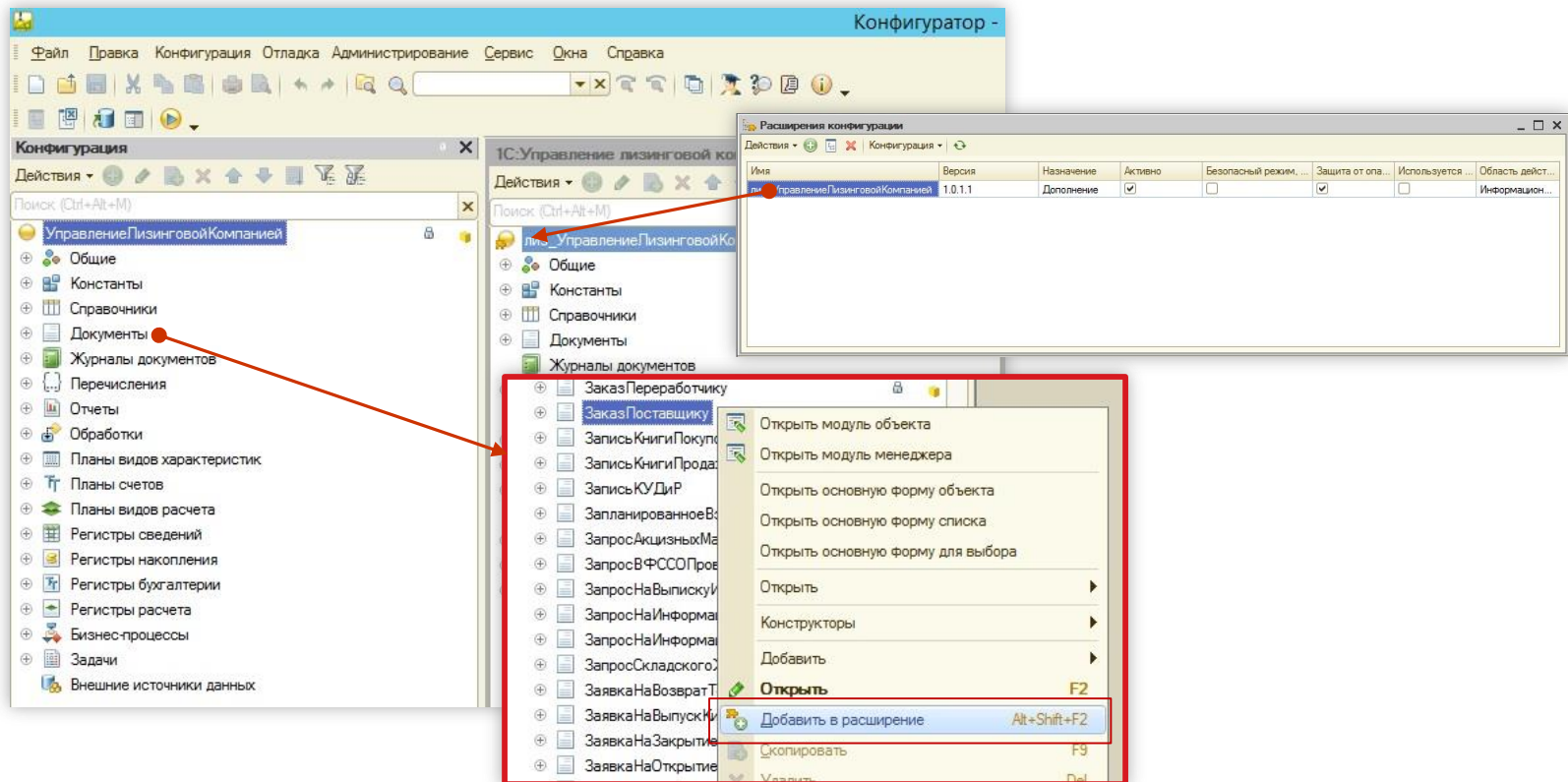
Реализована возможность:

- расширять состав значений заимствованного перечисления.



ТЕХНОЛОГИЯ РАБОТЫ С РАСШИРЕНИЯМИ

- Работа с расширениями ведется в конфигураторе;
- Заимствовать в расширение можно любой объект типовой конфигурации;
- Платформа позволяет подключить расширения к основной конфигурации. Пользователь работает с основной конфигурацией и расширениями как с единым целым;
- После завершения разработки расширение можно сохранить и передать через файл *.cfe.





КАК ВЕДЕТСЯ РАБОТА С РАСШИРЕНИЯМИ

ДЛЯ СОВМЕСТНОГО ОТРАСЛЕВОГО РЕШЕНИЯ НА БАЗЕ «1C:ERP»

СОЗДАНИЕ



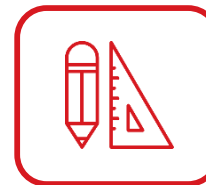
Создание расширения

Создается новое расширение. В расширение заимствуются необходимые объекты из основной конфигурации



Дополнение расширения

Разрабатываются новые объекты, отсутствующие в основной конфигурации



Контроль разработки

Все новые объекты, а также реквизиты заимствованных объектов именуется с префиксом для уменьшения конфликтов

ОБНОВЛЕНИЕ



Анализ изменений

Выход релиза 1C:ERP

Анализ изменений в метаданных



Внесение корректировок

При наличии конфликтов, например, размещение элементов на форме, которая была модифицирована в расширении, внесение изменений в расширение



Изменение структуры

В случае изменения структуры хранения данных разрабатываются обработки по переносу данных



ЕСТЬ ЛИ СЛОЖНОСТИ ?



Существующие ограничения

- Платформа
(использование новых типов, регламентные задания, подписки на события)
- Базовая конфигурация 1С:ERP (ожидается перевод на новую платформу)
 - План счетов, план видов характеристик, регистры накопления



Как решаются

- Тесное взаимодействие с разработчиками платформы
- Взаимодействие с разработчиками базовой конфигурации 1С:ERP
- Поиск обходных и временных решений



Что дальше

- Выпуск первого совместного решения для лизинговой отрасли, построенного на механизмах расширения
- Устранение ограничений

17–23 июня
Сочи



8-я международная конференция
1IC РЕШЕНИЯ 1С
ДЛЯ КОРПОРАТИВНЫХ
КЛИЕНТОВ

Спасибо за внимание!