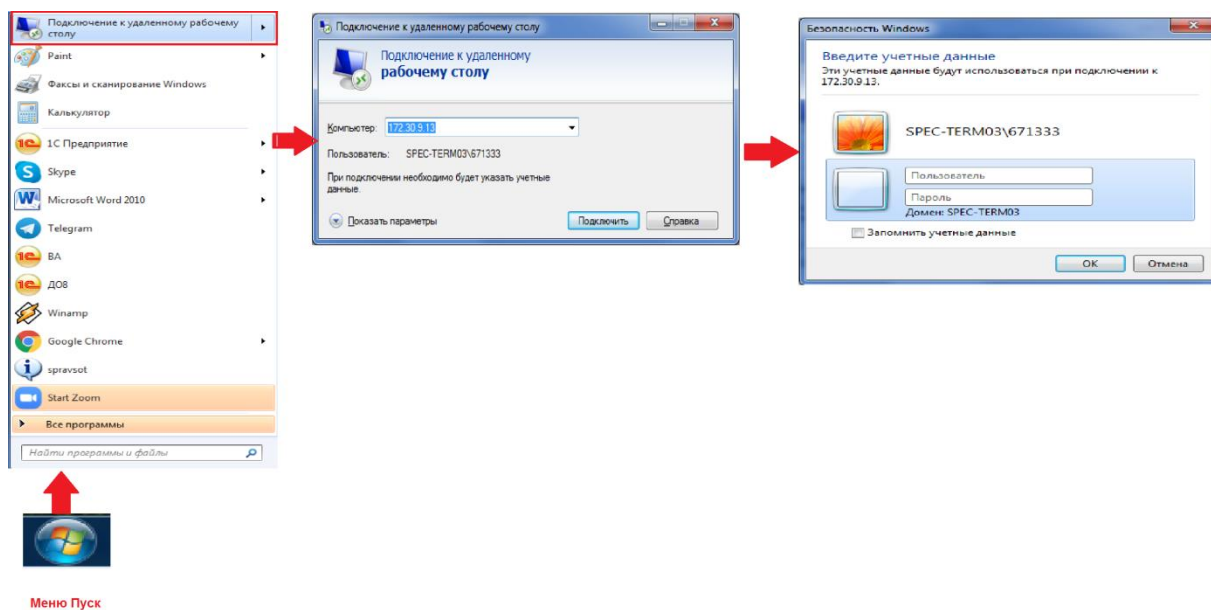


Что делаем:

1. Менеджер добавляет вас в группу видеозвонка (согласно времени)
2. Вы заходите в свой удаленный рабочий стол



Сервер-логин-пароль будут направлены в чати при видеозвонке, т.к. данные формируются в день экзамена.

Далее, входите в программу ГУРУ (программа для удаленной сдачи экзамена, мы ее используем в учебном центре при очно-дистанционной сдаче экзамена).

ВАЖНО!

- время вашейго экзамена отсчитывается в верхнем правом углу
- выгрузку базы вы делаете регулярно
- поле комментаций это поле, где вы говорите преподавателю ход решения билета
- переключение между окнами Конфигуратор и Платформа осуществляется следующей образом:
зажимаем кнопку **ALT** **нажимаем** кнопку **ТАВ** отпускаем кнопку **ТАВ** в том окошке, которое нам нужно открыть.