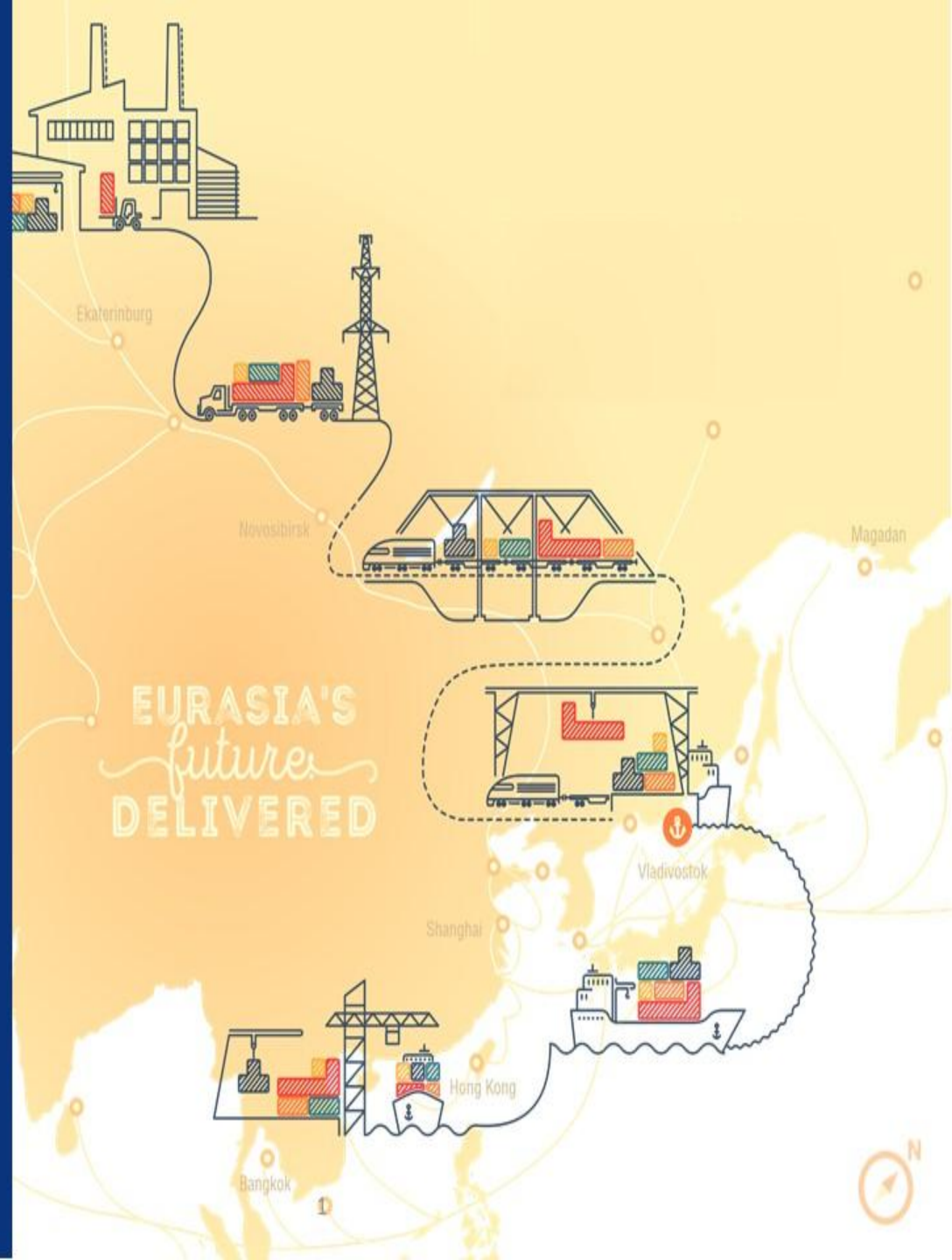


**Обмен опытом по
проекту внедрения
«1С:ERP» на примере
ВМТП**

Дмитрий Суровец

**Москва
26 октября 2018 г.**



БИЗНЕС FESCO



НАШИ АКТИВЫ

Надежный фундамент вашей логистики

ИНФРАСТРУКТУРА



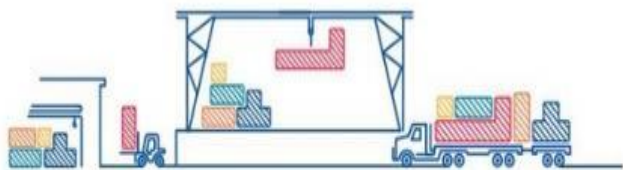
ВЛАДИВОСТОКСКИЙ МОРСКОЙ ТОРГОВЫЙ ПОРТ

Пропускная способность:

7,5 млн. т. навалочных грузов и нефтепродуктов

600 тыс. TEU контейнерных грузов

150 тыс. единиц автотехники в год



ТЕРМИНАЛЫ

Пропускная способность:

3 терминала

161 тыс. TEU в год



ФЛОТ

20 судов

грузовместимость
267 000 т.



КОНТЕЙНЕРЫ

69 000 TEU



ТЯГОВЫЙ СОСТАВ

5 тепловозов

магистральных

9 тепловозов

маневровых



ПОДВИЖНОЙ СОСТАВ

> 14 000 единиц

АВТОТРАНСПОРТ

88 тягачей



ПОРТФЕЛЬ ПРОЕКТОВ 1С



Группа Феско

- Единая система казначейства и контроллинга в Группе Феско на продукте 1С:Управление Холдингом 8.



ВМТП

- Система Бухгалтерского и налогового учета на продукте 1С:ERP.
- Система расчета заработной платы и кадрового учета на продукте 1С:ЗУП.
- Система автоматизации производственной деятельности Порта на платформе 1С:Предприятие 8.



ЕРЦ

- Система управления деятельностью сотрудников Фронт-офиса в ОЦО по ведению учетной деятельности и электронного архива на продукте 1С:Документооборот.
- Личный кабинет сотрудника на платформе 1С:ЗУП и 1С:Документооборот.



ДВМП

- Система учета ОС по стандартам МСФО на базе продукта 1С:Управление Холдингом.

Михаил Семин



**Опыт
внедрения
финансово-
учетного блока
на 1С: ERP**



ГРАНИЦЫ ПРОЕКТА

Организационные

- ✓ Казначейство и финансовый департамент
- ✓ Бухгалтерия
- ✓ ИТ-служба
- ✓ Службы управления материально-технического снабжения
- ✓ Центры финансовой ответственности
- ✓ Департамент ИТ



Функциональные

- ✓ Бухгалтерский учет
- ✓ Налоговый учет
- ✓ Казначейство
- ✓ Регламентированная отчетность
- ✓ Складской учет
- ✓ Интеграция с системами:
 - ✓ ИС Контроллинг
 - ✓ ИС ТУ (производственная, не 1С)
 - ✓ ЭДО ТЕНЗОР
 - ✓ 1С:ЗУП



Общее количество пользователей - 400.

Общее количество одновременно работающих пользователей более 150.

ЭТАПЫ ПРОЕКТА

Обследование и проектирование

- Моделирование
- Разработка Технического Проекта (ТП)

Доработка и настройка

- Доработка
- Разработка Программы и методики испытаний
- Проведение испытаний
- Подготовка механизмов загрузки начальных данных

Обучение и миграция начальных данных

- Обучение для ключевых пользователей
- Разработка пользовательской документации
- Проведение семинаров для подразделений
- Поэтапная загрузка начальных данных

Проведение ОПЭ

- Запуск «горячей линии»
- Запуск интеграции с 1 января 2018 г.
- Консультации на выезде
- Ежемесячное закрытие затрат
- Получение отчетности

Перевод в ПЭ

- Устранение замечаний по результатам ОПЭ
- Сопровождение работы пользователей

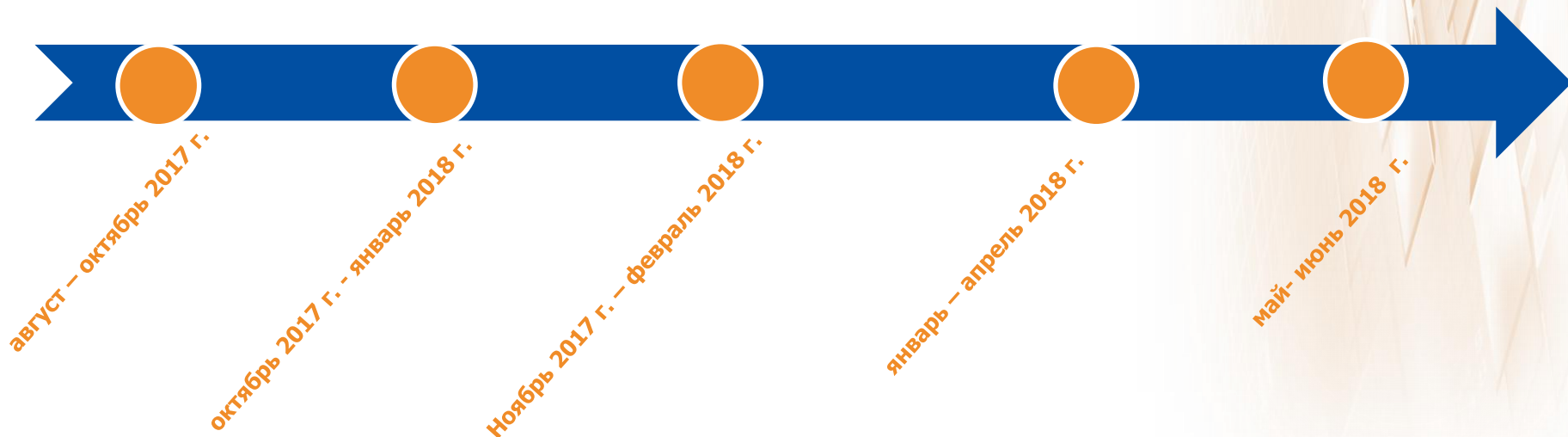
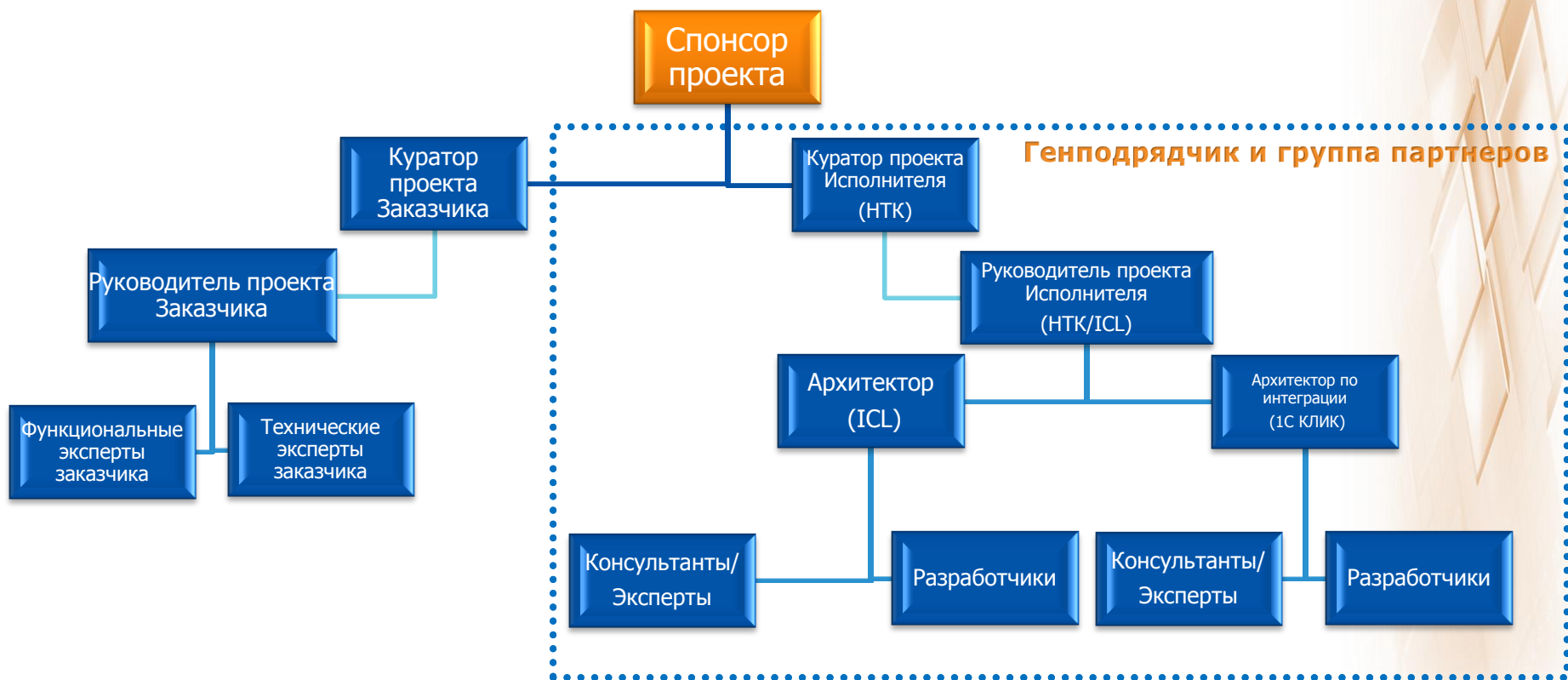


СХЕМА УПРАВЛЕНИЕМ ПРОЕКТОМ



ГРУППА ПАРТНЕРОВ ПРОЕКТА

1. «Национальный телеком» (генеральный подрядчик):

- ▶ Инициация проекта
- ▶ Управление границами и содержанием проекта
- ▶ Управление бюджетом проекта
- ▶ Управление взаимодействием с заказчиком
- ▶ Управление взаимодействием проектных команд



2. Группа компаний ICL:

- ▶ Управление проектом
- ▶ Бухгалтерский и налоговый учет
- ▶ Складской учет
- ▶ Аренда ОС
- ▶ Регламентированная отчетность



3. «1 Клик»:

- ▶ Казначейство
- ▶ Интеграция
- ▶ Взаиморасчеты



1КЛИК



УПРАВЛЕНИЕ ПРОЕКТОМ:

на этапах обследования и проектирования



Выстроили правила работы проектной группы

Еженедельные планы

Еженедельные статусы

Организация хранилища проектной документации

Подготовка шаблонов проектной документации

Выстроили удаленное взаимодействие

Организация показов моделей с поддержкой «на месте»

Практика согласования проектной документации по электронной почте

Контроль бюджета командировочных расходов

Согласование бюджета

Соотнесение сроков, длительности и результатов

УПРАВЛЕНИЕ ПРОЕКТОМ:

на этапах доработки и настройки, обучения и миграции начальных данных



Взаимодействие проектных команд: финансового блока (1С ERP), производственного блока (1С ERP), блока заработной платы (1С ЗУП)

Еженедельные статусы

Общие правила разработки

Распределение ответственности за изменение системы

Синхронизация «вех» между проектами

Организация процессов проведения предварительных испытаний

Простая методика проведения предварительных испытаний

Фиксация результатов испытаний в «процессе»

Категоризация замечаний

Планирование работ исполнителя на выезде с детализацией до дней и часов

Управление изменениями

Фиксация «устаревших» требований

Анализ потенциальных узких мест

Возникновение новых требований со стороны других проектов

Согласование изменений на уровне кураторов

УПРАВЛЕНИЕ ПРОЕКТОМ:

на этапах проведения ОПЭ и перевода в ПЭ



Организация горячей линии и управление изменениями

Запросы фиксируются в МАНТИС

Распределены обязанности:
1 линия – Заказчик;
2, 3 линии – Исполнители.

Категория заявок:
консультация,
доработка, ошибка

Статус задач в МАНТИС – один из критериев завершения работ

Взаимодействие с заказчиком и работа на достижение критериев успеха проекта

Совместные еженедельные статусы с другими проектными группами

Работа с функциональными заказчиками, влияющими на принятие решений

Проведение электронных запросов подтверждения результатов

Сверка результатов на соответствие критериям

НОВОРОССИЙСК

СТАМБУЛ

ТУРЦИЯ

FESCO

КРИТЕРИИ УСПЕХА ПРОЕКТА



Окончание сроков проведения работ по опытной эксплуатации Системы 28 апреля 2018 года



Сдана Регламентированная отчетность в государственные контролирующие органы за один отчетный период (1 квартал 2018 года):

- Бухгалтерский баланс
- Отчет о финансовых результатах
- Отчет об изменении капитала
- Отчет о движении денежных средств
- Пояснения к Бухгалтерскому балансу и Отчету о финансовых результатах
- Отчет о целевом использовании средств
- Декларация по налогу на прибыль
- Отчетность по налогу на имущество
- Отчетность по транспортному налогу
- Отчетность по земельному налогу
- Отчетность по налогу на добавленную стоимость



В рабочей базе настроен учет операций по основной производственной деятельности



Формирование:

- Актов клиентам, расчеты с клиентами, расчеты с поставщиками
учет реализации (загрузка)
- Ввод поступлений товаров и услуг, учет расходов



САНКТ-ПЕТЕРБУРГ

РОССИЯ

ЕВРОПА



Благодарю за внимание!



WWW.FESCO.RU