

# Бизнес-форум 1С:ERP

28 октября 2016 г. Москва



## Интегрированный комплекс из 1С:ERP и 40 решений для корпоративных клиентов - фантастика или реальность

Фирма «1С»

Алексей Нестеров

Директор по ERP-решениям

- **Масштаб проекта, широкий территориальный охват.**  
Большое количество вовлеченных в проектную команду сотрудников и большое количество рабочих мест
- **Организационная сложность** – проект требуется провести в нескольких юридических лицах/филиалах в рамках единого плана проекта, с общей целью и результатами. Сложность удаленных коммуникаций
- **Управленческая сложность** – проект идет в дивизионной структуре с наличием множественных противоречий между дивизионами и управляющей компанией
- **Методологическая сложность** – разработка универсальное решение по единой методологии, с поддержкой единых форматов обмена
- **Технологическая сложность** – высокая производительность, параллельность решений с высокой масштабируемостью
- **Тенденции создания ЦОД и ОЦО** – использование единой инфраструктуры, методологии и информационной системы
- **Интеграция решений** друг с другом, с разнородными средами и системами

# Корпоративные информационные системы на базе 1С



6 конфигураций  
1С



## «1С ERP: Росатом»

унифицированная система  
управления ресурсами предприятия  
на базе типовых систем 1С:

- «1С: УПП»
- «1С: УПО»
- «1С: АУН»,
- «1С: УАТ».

Масштабы внедрения:

Количество организаций: 78  
Количество пользователей: >5000



## «1С ЗУП: Росатом»

отраслевое решение на базе  
типовой системы «1С: Зарплата и  
управление персоналом»

Масштабы внедрения:

Количество организаций: 24  
Количество табельных номеров для  
расчета зарплаты: ~ 5000



## «1С К: Росатом»\*

отраслевое решение для  
автоматизации корпоративного  
контроллинга и подготовки  
консолидированной отчетности  
состоящее из 4 систем:

- «1С: Консолидация ФСД»
- «1С: Консолидация Сверка ВГО»
- «1С: Консолидация КГН»
- «1С: Консолидация ССП».

В системах работают пользователи  
более чем 170 организаций

\* Запланирован переход на  
«1С: Управление холдингом»

Лучший проект года по версии «Финансового директора» за 2012 год.

# КОМПЛЕКСНЫЙ ПРОЕКТ В «БАШКИРЭНЕРГО»

## О заказчике «Башкирэнерго»

- Вид деятельности ООО «Башкирэнерго» – транспортировка и распределение электрической энергии до потребителей на территории Республики Башкортостан
- Число присоединенных потребителей приближается к 1 млн. абонентов
- Число сотрудников – около 15 000 чел

Партнер в регионе: Софт-Портал

Текущие результаты проекта:

- Внедрение программы «1С:Предприятие 8. УПП» – 1360 рабочих мест
- Внедрение «1С:Документооборот КОРП» – 3000 рабочих мест
- Автоматизация процессов МТО – 750 рабочих мест
- Внедрение системы «1С:Предприятие 8. MDM» – 300 рабочих мест
- Внедрение системы «1С:Предприятие 8. ТОИР» – 600 рабочих мест
- Внедрение подсистемы «Учет тех. присоединений» – 410 рабочих мест
- Внедрение программы «1С:Управление автотранспортом ПРОФ» – 150 рабочих мест

**Итого на июль 2014 года – 6 570 рабочих мест в целом**

**ОАО «БЭСК» присоединилось к числу номинантов премии «Лидер конкурентных закупок 2014»**

«Большое внимание в компании уделяется решениям, которые позволяют автоматизировать процесс подготовки и проведения закупок. Так, в 2013 году в компании была внедрена система «1С:Управление производственным предприятием». Это позволило сократить время заполнения документов за счет применения типовых шаблонов и повысить качество планирования закупочных процедур» (из пресс-релиза «Башкирэнерго»)

7 конфигураций  
1С

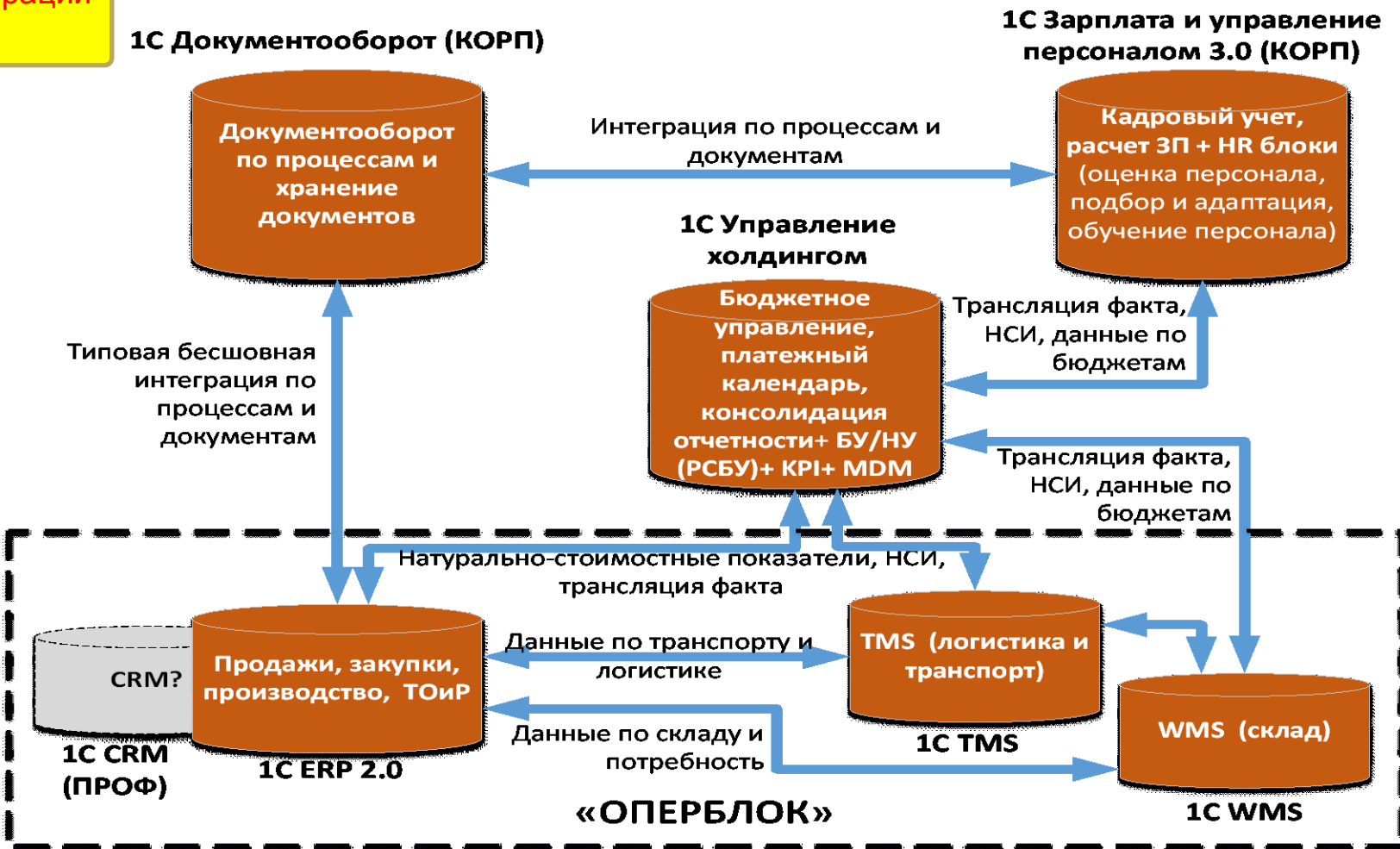


**Лучший проект года по данным GlobalCIO в категории ERP за 2014 г.**

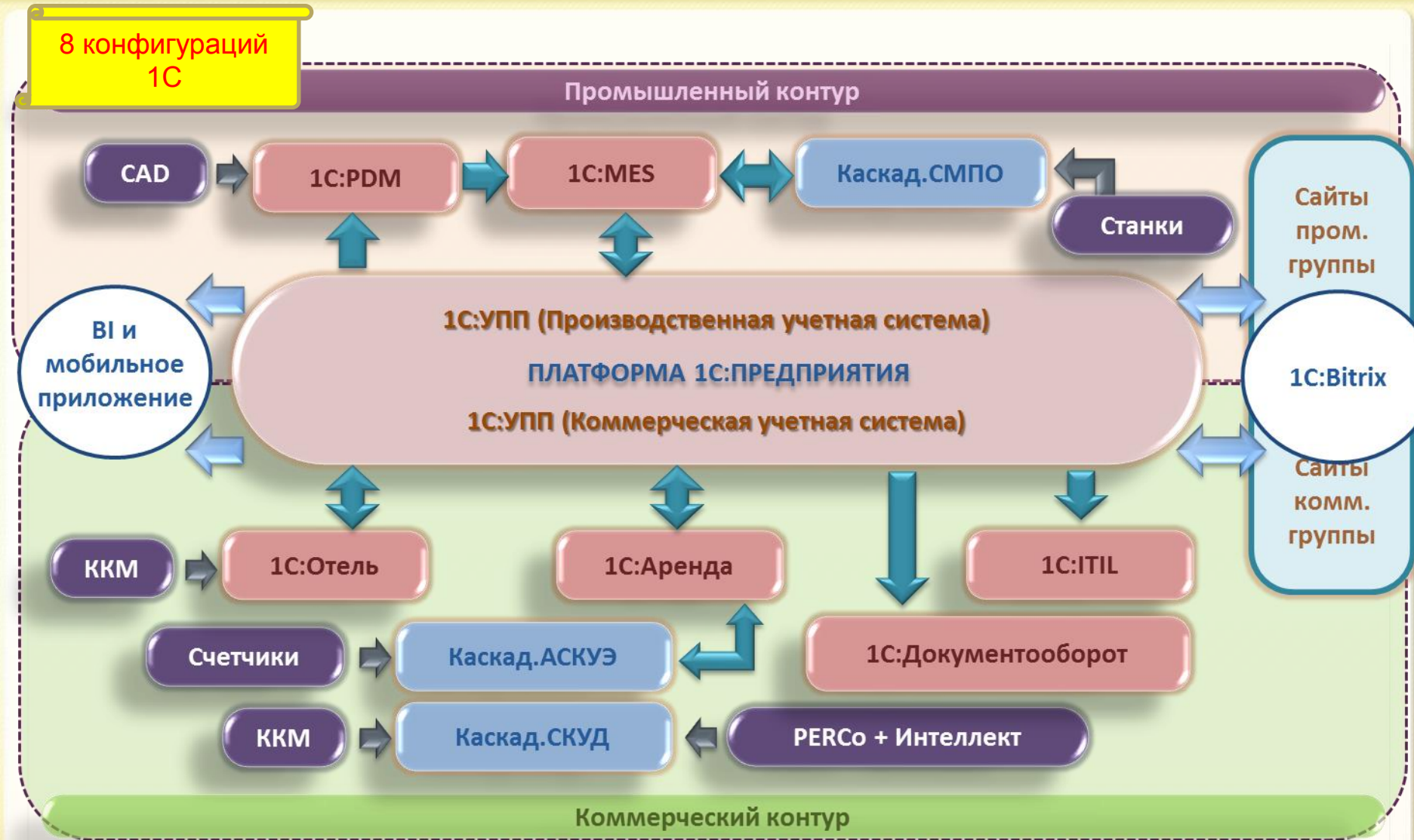
# ПРИМЕР ЦЕЛЕВОЙ ИТ-АРХИТЕКТУРЫ («КОМПАНИЯ МЕТАЛЛ ПРОФИЛЬ»)

## ЦЕЛЕВОЕ СОСТОЯНИЕ

7 конфигураций  
1С









ТРАНСМАШХОЛДИНГ

## Информационные системы предприятий

9 конфигураций 1С



Лучший проект года по данным GlobalCIO в категории Машиностроение за 2014 год. Более 13 000 автоматизированных рабочих мест

# ЦЕЛЕВАЯ АРХИТЕКТУРА ПРИКЛАДНОГО ПО



14 конфигураций  
1С

Системы  
стратегического  
управления

Управление по целям и  
монитор эффективности

BI  
1С:Консолидация  
(Бюджетирование  
+Казначейство  
+МСФО)

Учетные системы

1С:УПП

1С:ЗУП КОРП

Функциональные  
системы

HONEYWELL:  
RPMS

1С:CRM

1С-Битрикс:  
ЗП Кама

1С:Документо-  
оборот

1С-Парус:  
Управление  
НСИ

1С-Парус:  
ЗП Снаб

1С:Логистика

1С-Парус:  
Ипотека

1С-Парус:ITIL

1С:ТОиР

1С:PDM

1С:MES

Промышленная  
автоматизация

Коммуникации

Microsoft Link

Microsoft  
SharePoint

Microsoft Exchange

Порядка **1000** автоматизированных рабочих мест

2013



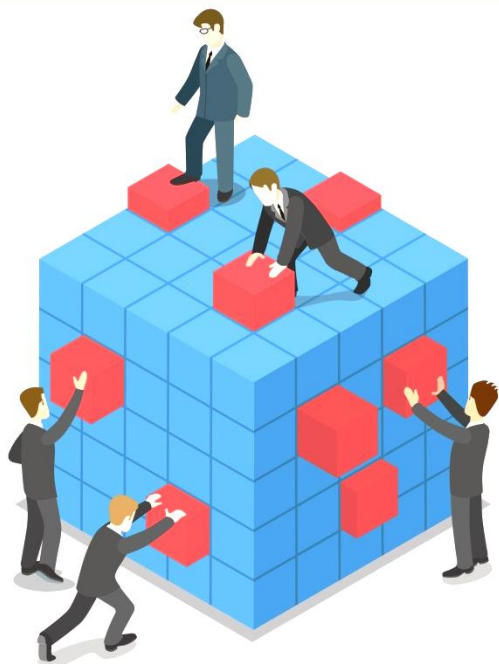
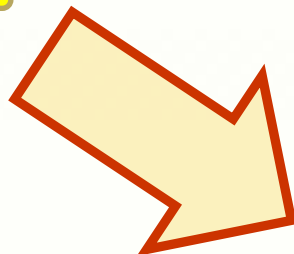
# Сколько решений 1С может быть объединено в корпоративных шаблонах крупных холдингов?

14 конфигураций

15 конфигураций

16 конфигураций

17 конфигураций  
1С



40 конфигураций 1С ???




**Управление**

 Дирекция	 Финслужба, ПЭО	 МСФО	 Бухгалтерия	 ОТИЗ	 Отдел кадров	 Юристы	 ИТ служба
1С:ERP – Монитор целевых показателей	1С:ERP – Казначейство 1С:ERP – Бюджетирование	1С:ERP – МСФО	1С:ERP – Бухгалтерия 1С:ERP – Зарплата	1С:ERP – Управление персоналом		1С:Документооборот	1С:ITIL
1С:Монитор ERP (моб.)	1С:Управление холдингом, 1С:Документооборот		ИТС				
1С:KPI	1С:PM Управление проектами						

**Операционная деятельность**

 ОМТС	 Склады	 Отдел главного конструктора	 Отдел главного технолога	 Производство	 Маркетинг	 Сбыт
1С:ERP – Закупки 1С:ERP – Управление доставкой	1С:ERP – Склад 1С:Мобильное РМ работника склада	1С:ERP – Изделия и технология изготовления		1С:ERP – MES/APS	1С:ERP – Планирование	1С:ERP – Продажи
	1С:WMS Логистика Управление складом	1С:Документооборот				1С:ERP – CRM
 Складское оборудование	Штрихкоды RFID, весы	1С:PDM	1С:MDM	1С:ERP – Управление производством		1С:CRM 1С:Заказы клиентов (моб.)
 Удаленные склады	 Отдел главного механика	 АСУ ТП, КИП	 Метрология	 Лаборатория	 ПДО	 ОТК
WEB-клиент	1С:ERP – Ремонты	 Отдел главного энергетика		 Охрана труда		1С:Розница 1С:ПОНАСС/GPS Транспортный цех
		1С:ТОИР		1С:Производственная безопасность		1С:TMS Логистика. Управление перевозками 1С:Управление автотранспортом

**Вспомогательные службы**

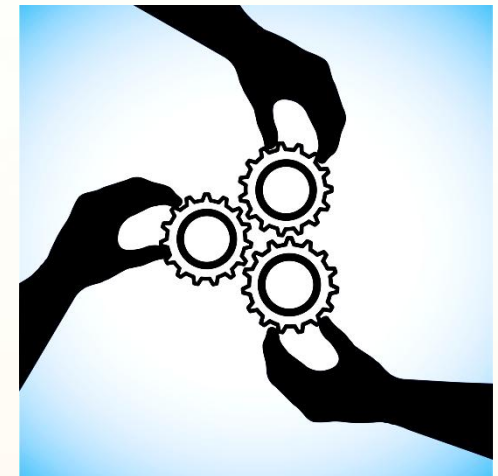
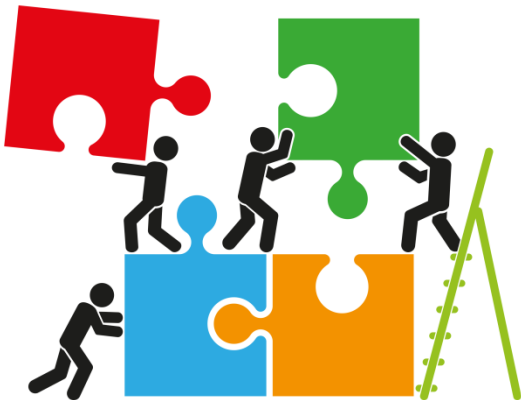
 Служба эксплуатации	 Смежники	 Столовая	 Гостиница
1С:Аренда и управление недвижимостью	1С:ERP – Личный кабинет	1С:Общепит 1С:Ресторан	1С:Отель

Отраслевые модули

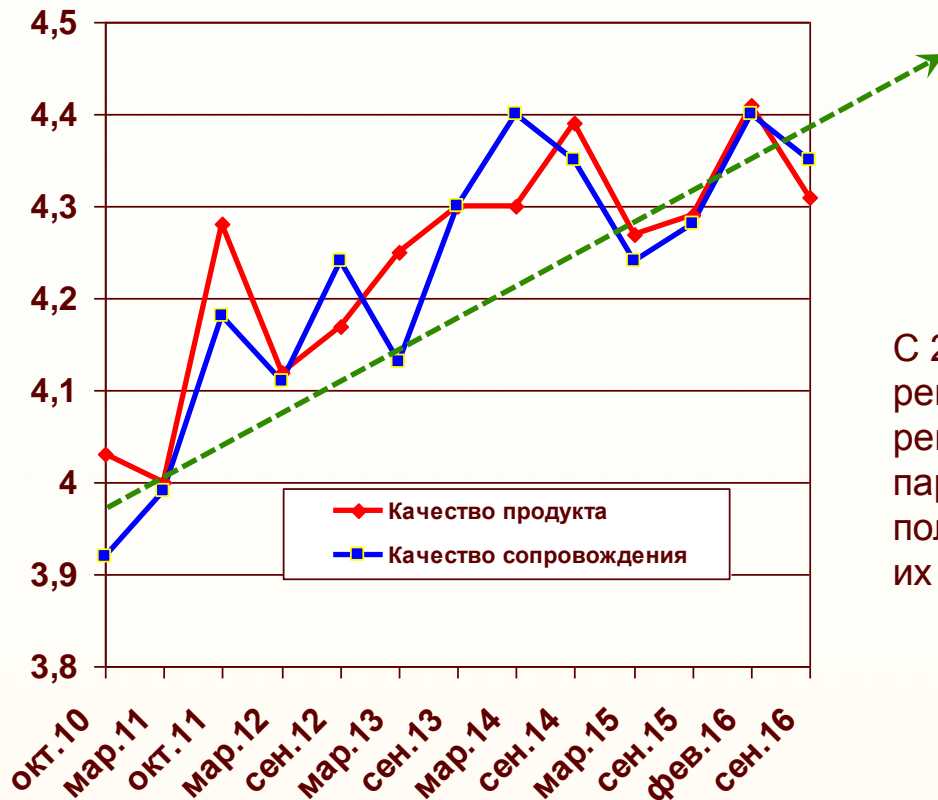
- Порядок разработки совместных решений:
  - Определение спроса и требований к функционалу продуктов
  - Объявление конкурса на разработку новых 1С-Совместных решений / прием заявок на выпуск продуктов по инициативе партнеров
  - Определение партнеров с наибольшими компетенциями и готовностью долгосрочного развития направления
  - Заказ партнеру на разработку, развитие и поддержку продукта

По проекту 1С-Совместно правообладателем является фирма 1С.

Мы определяем требования к продукту и контролируем его качество.



- В новых версиях 1С-Совместных решений для бизнеса:
  - Улучшена интегрируемость и качество продуктов
  - Усилен контроль за качеством сопровождения и обновлений, многие решения сопровождаются по сервису 1С:ИТС Отраслевой
  - Пользователи оценивают качество ПП, работы партнера и ЛК разработчика



С 2015 года, при составлении рейтинга качества совместных решений, наряду с оценками партнеров учитываются и оценки пользователей, на текущий момент их более 80%

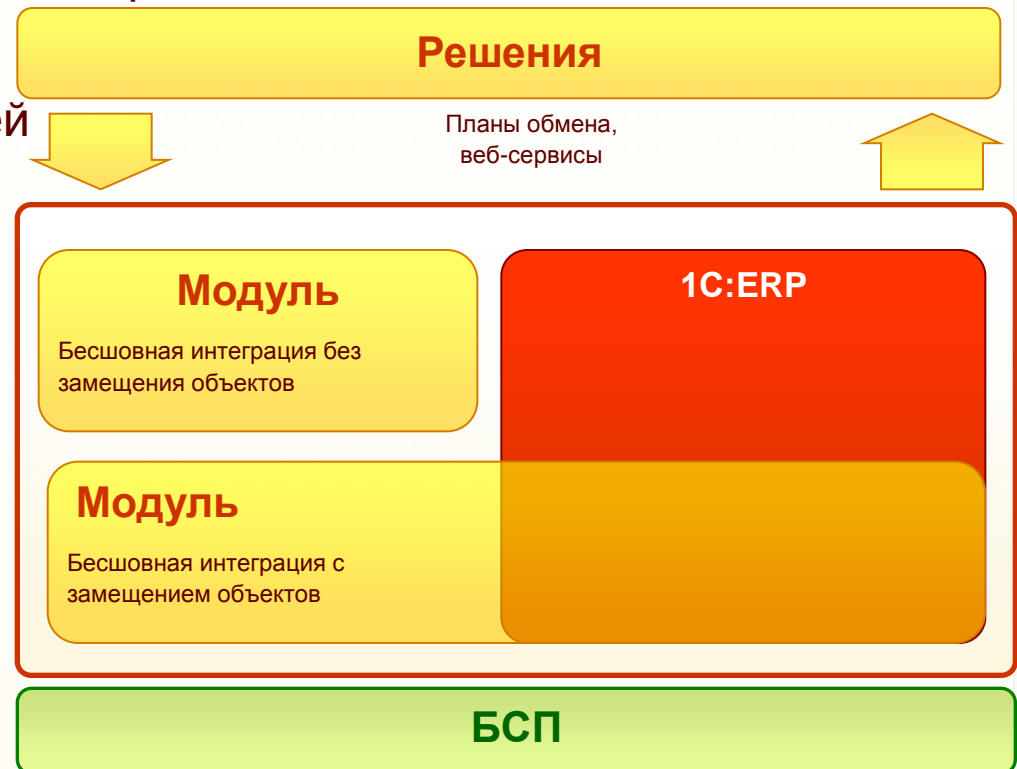
Единообразии принципов разработки, унификации и интеграции различных конфигураций в рамках единой системы управления и учета поддерживается принципами, заложенными в Концепцию модульного подхода в архитектуре решений на базе 1С:ERP Управление предприятием, которая определяет:

- Основные подходы к управлению функционалом отраслевых и специализированных решений на базе типовой конфигурации "1С:ERP"
- Методику изменения типовой конфигурации "1С:ERP"
- Соглашение о правилах разработки конфигураций с учетом интересов других участников
- Взаимодействие разработчиков в единой среде проектирования (с использованием 1С:СППР)

Следование концепции модульного подхода обязательно для «1С-Совместных» решений, расширяющих возможности 1С:ERP.



- Формирование линейки продуктов (отраслевых и специализированных), взаимодействующих как на уровне интеграционного ядра "1С:ERP", так и между собой
- Упрощение создания единого решения для заказчика из набора отраслевых и специализированных решений
- Минимизация трудозатрат по изменению состава модулей решения и дальнейшему сопровождению решения
- Исключение дублирования общих функциональных подсистем в различных продуктах



## Цели

- Управление жизненным циклом выпуска продуктов
- Проектирование и документирование проектных решений
- Контроль результатов разработки

## Задачи

- Поддержка актуального описания автоматизируемых процессов предприятий и реализованного для этого функционала
- Верификация целостности единой модели всех решений
- Контроль сроков хода выполнения проектов
- Контроль функционала конфигураций описанной модели
- Реализация единой среды проектирования при совместной работе большого количества разработчиков

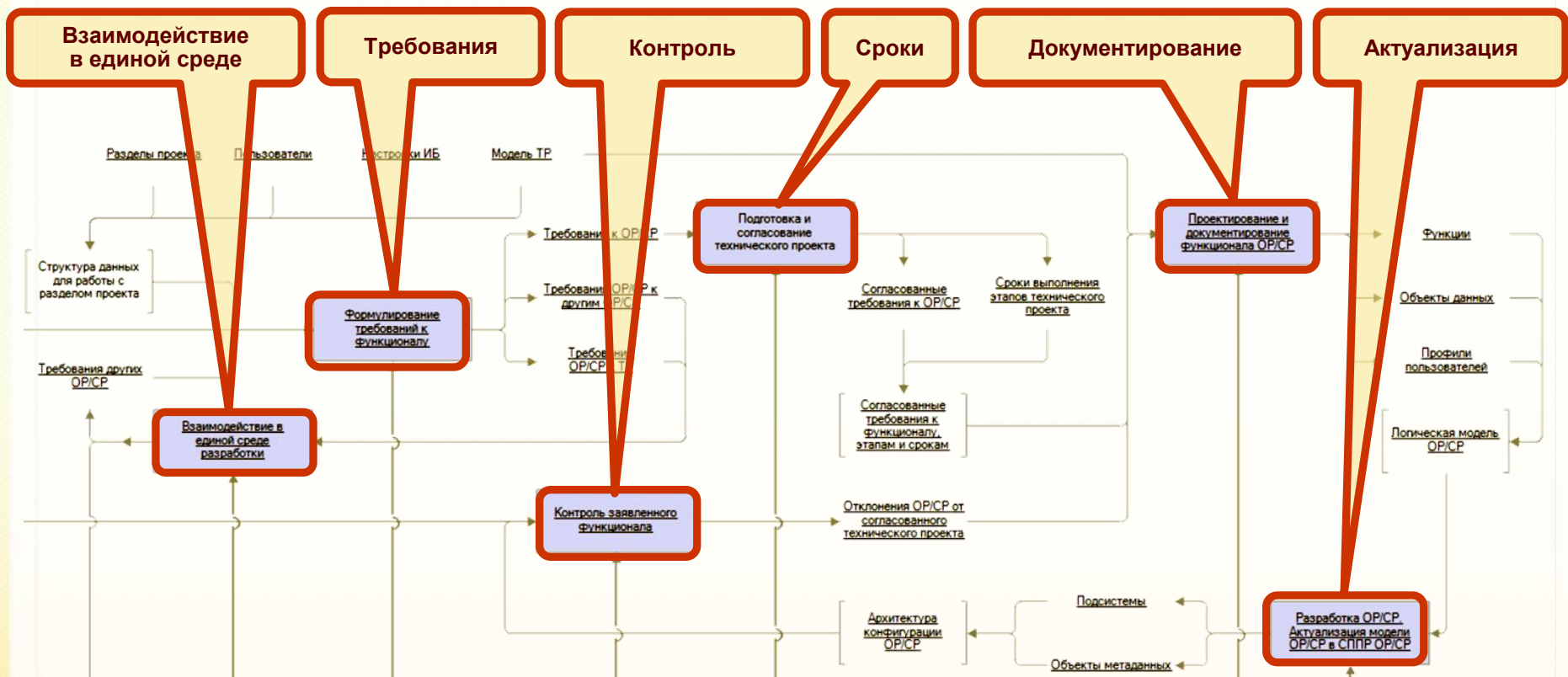
## Инструмент 1С:Система проектирования прикладных решений

- инструмент для проектирования и разработки конфигураций,
- хранилище проектной информации,
- средство «выдачи» методических материалов.

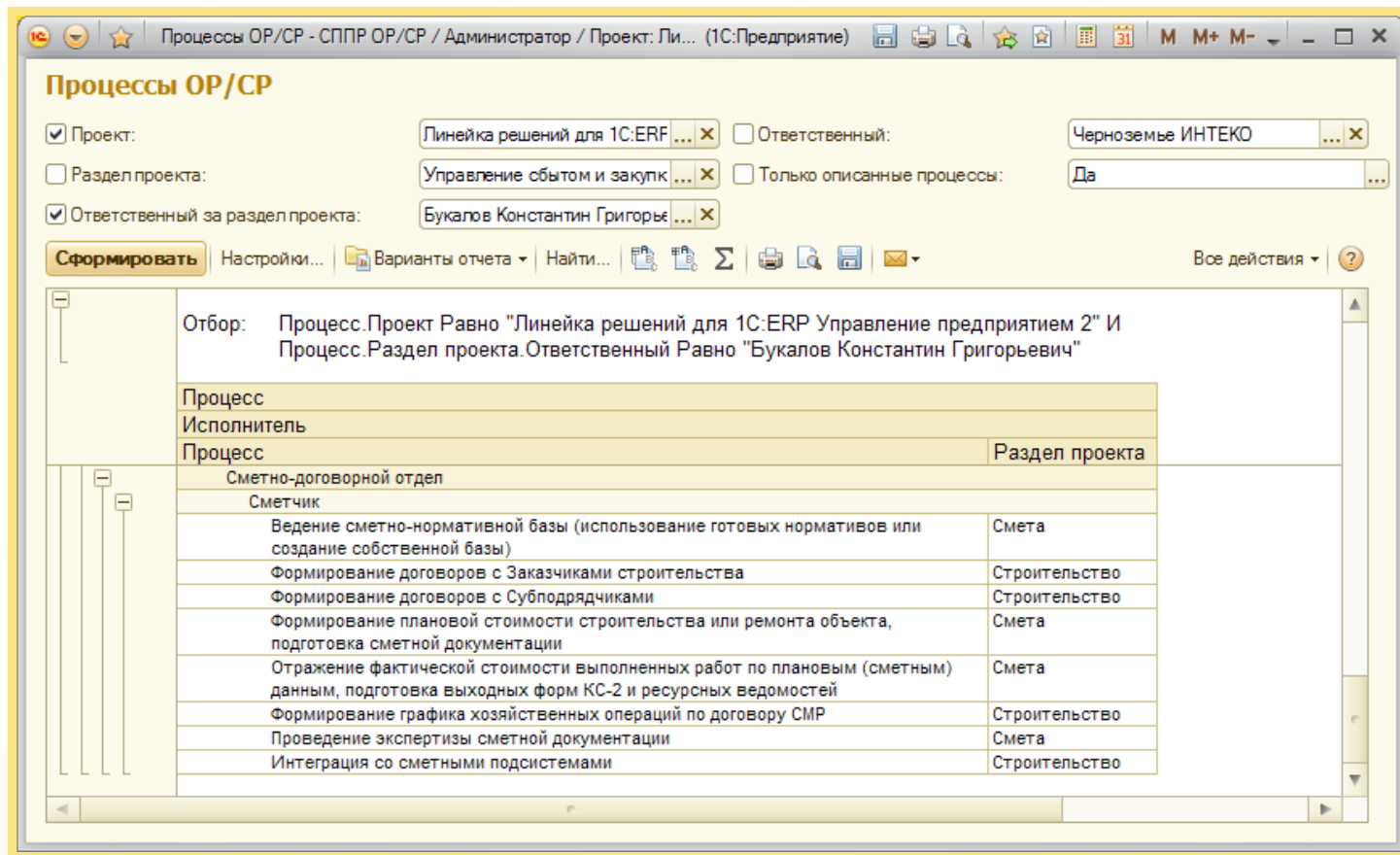
\* CASE (Computer-Aided Software Engineering)-средства - инструменты автоматизации процессов проектирования и разработки программного обеспечения для системного аналитика, разработчика ПО и программиста

## ■ Масштаб проекта

- 57 участников проекта (из них 45 от партнеров-разработчиков), 26 организаций
- 37 активных проектов, 49 решений



Процессы используются для описания реальных процессов предприятия, которые необходимо автоматизировать. Процессы описываются с необходимой степенью детализации, при этом детализация выполняется с помощью шагов процесса.



Процессы ОР/СР

Проект: 
 Ответственный:

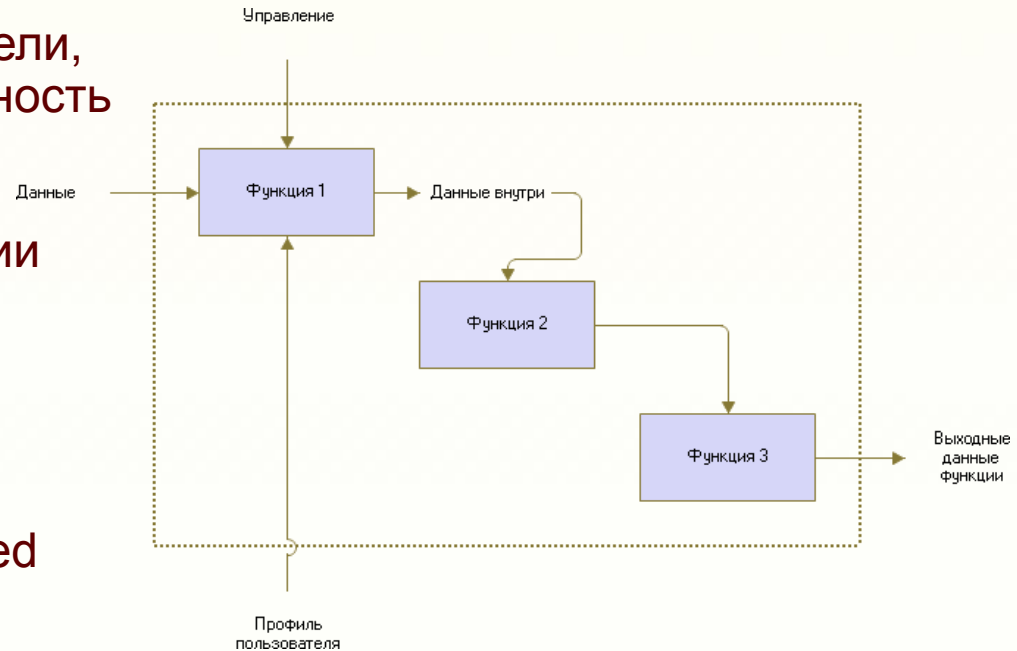
Раздел проекта: 
 Только описанные процессы:

Ответственный за раздел проекта:

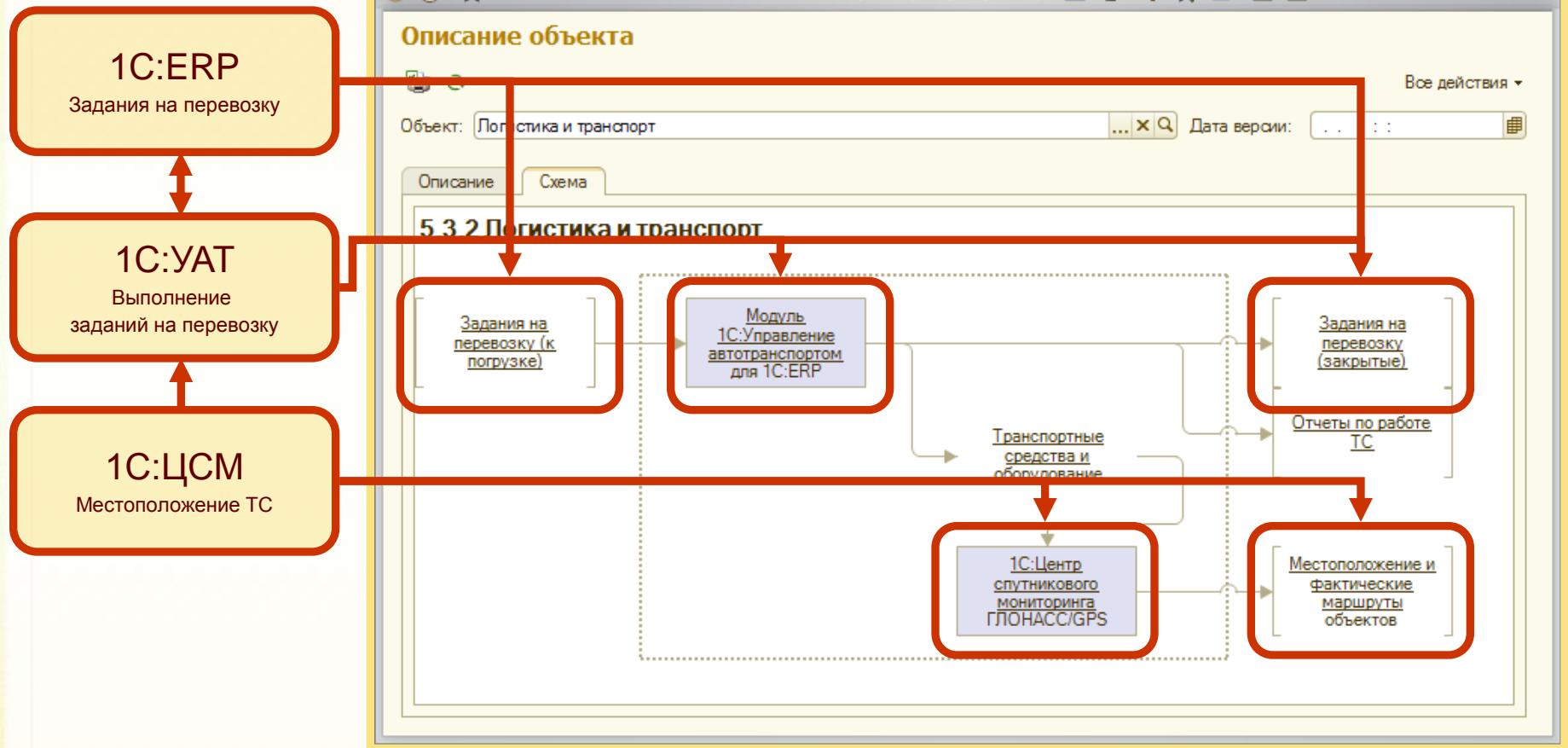
Отбор: Процесс.Проект Равно "Линейка решений для 1С:ERP Управление предприятием 2" И Процесс.Раздел проекта.Ответственный Равно "Букалов Константин Григорьевич"

Процесс	Исполнитель	Процесс	Раздел проекта
Сметно-договорной отдел			
Сметчик			
Ведение сметно-нормативной базы (использование готовых нормативов или создание собственной базы)			Смета
Формирование договоров с Заказчиками строительства			Строительство
Формирование договоров с Субподрядчиками			Строительство
Формирование плановой стоимости строительства или ремонта объекта, подготовка сметной документации			Смета
Отражение фактической стоимости выполненных работ по плановым (сметным) данным, подготовка выходных форм КС-2 и ресурсных ведомостей			Смета
Формирование графика хозяйственных операций по договору СМР			Строительство
Проведение экспертизы сметной документации			Смета
Интеграция со сметными подсистемами			Строительство

- Построение логической модели, описывающей функциональность разрабатываемой конфигурации, состав обрабатываемой информации (объектов данных) и профили пользователей
- В основе логического проектирования заложена методология IDEF0 (Integrated Definition Function Modelling)
- В рамках СППР основные понятия трактуются следующим образом:
  - **Функциональный блок (Activity Box)** – некоторая конкретная функция создания новой информации в рамках рассматриваемой системы
  - **Связь** – информация, которая обрабатывается функциональным блоком (входы и выходы) или оказывает иное влияние на функцию (управление и исполняющие связи – профили пользователей)







№	Решение	Разработчик
1	1С:ERP Агропромышленный комплекс 2	Черноземье ИНТЕКО
2	1С:ERP Управление строительной организацией 2	1С-Парус
3	1С:ERP Энергетика 2	Бест Софт
4	1С:ERP+PM Управление проектной организацией 2.0	ITLand
5	1С:ITIL Управление информ. технологиями предприятия КОРП	1С-Парус
6	1С:WMS Логистика. Управление складом	AXELOT
7	1С:Биллинг	Бест Софт
8	1С:Инвентаризация и управление имуществом	AXELOT
9	1С:Мобильная торговля 1.5	Агент Плюс
10	1С:Производственная безопасность. Охрана окружающей среды	ИНТЕРС
11	1С:Производственная безопасность. Охрана труда	ИНТЕРС
12	1С:Производственная безопасность. Пожарная безопасность	ИНТЕРС
13	1С:Производственная безопасность. Промышленная безопасность	ИНТЕРС
14	1С:Смета 3	Эрикос-ЦСП
15	1С:ТОИР Управление ремонтами и обслуж. оборудования 2 КОРП	Деснол Софт
16	1С:Управление по целям и KPI 2.0	Волга-софт
17	1С:Центр спутникового мониторинга ГЛОНАСС/GPS	АЙТОБ
18	Модуль 1С:PM Управление проектами для 1С:ERP	ITLand
19	Модуль 1С:Аренда и управление недвижимостью для 1С:ERP	ЭЛИАС ВЦ
20	Модуль 1С:Риэлтор. Управление продажами недвижимости для 1С:ERP	ЭЛИАС ВЦ
21	Модуль 1С:Реализация алкогольной продукции для 1С:ERP и 1С:КА2	КТ:Алкоголь
22	Модуль 1С:Управление автотранспортом для 1С:ERP	1С-Парус
23	Модуль 1С:Управление строительным произв. для 1С:ERP и 1С:КА2	1С-Парус

Находятся в разработке и готовятся к выпуску ноябре 2016 г. решения:

№	Решение	Разработчик
24	1С:ERP Горнодобывающая промышленность	Синерго
25	1С:Горнодобывающая промышленность 2. Оперативный учет	Синерго
26	1С:PDM Управление инженерными данными 3 для 1С:ERP	APPIUS
27	1С:Энергетика 2. Метрология	Бест Софт
28	1С:Энергетика 2. Управление сбытом и закупками электроэнергии	Бест Софт
29	1С:Энергетика 2. Управление тендерными и закупочными процедурами в электросетевых компаниях	Бест Софт
30	1С:Энергетика 2. Учет технологических присоединений	Бест Софт
31	1С:Энергетика 2. Учет транспорта электроэнергии	Бест Софт
32	1С:Энергетика 2. Энергосбережение	Бест Софт
33	Модуль 1С:Общепит для 1С:ERP	1С-Парус
34	Модуль 1С:CRM 2.0 для 1С:ERP и 1С:КА2	1С-Парус
35	Модуль 1С:Металлургическое производство для 1С:ERP	АВК-система

Находятся в разработке и готовятся к выпуску в конце 2016 г. решения:

№	Решение	Разработчик
36	Модуль 1С:ГИС Управление пространственными данными	ЦПС
37	Модуль 1С:Управление водоканалом для ERP	Софт-портал
38	Модуль 1С:Управление теплосетью для ERP	Софт-портал
39	Модуль 1С:Леспром. Управление лесным фондом и лесозаготовками для 1С:ERP	Неосистемы
40	Модуль 1С:Производство алкогольных продуктов для 1С:ERP	КТ:Алкоголь
41	Модуль 1С:Управление ветеринарными сертификатами	АСБК
42	Модуль 1С:Хлебобулочное и кондитерское производство для ERP	1С-Архитектор бизнеса

Находятся в разработке и готовятся к выпуску в 1 квартале 2017 г. решения:

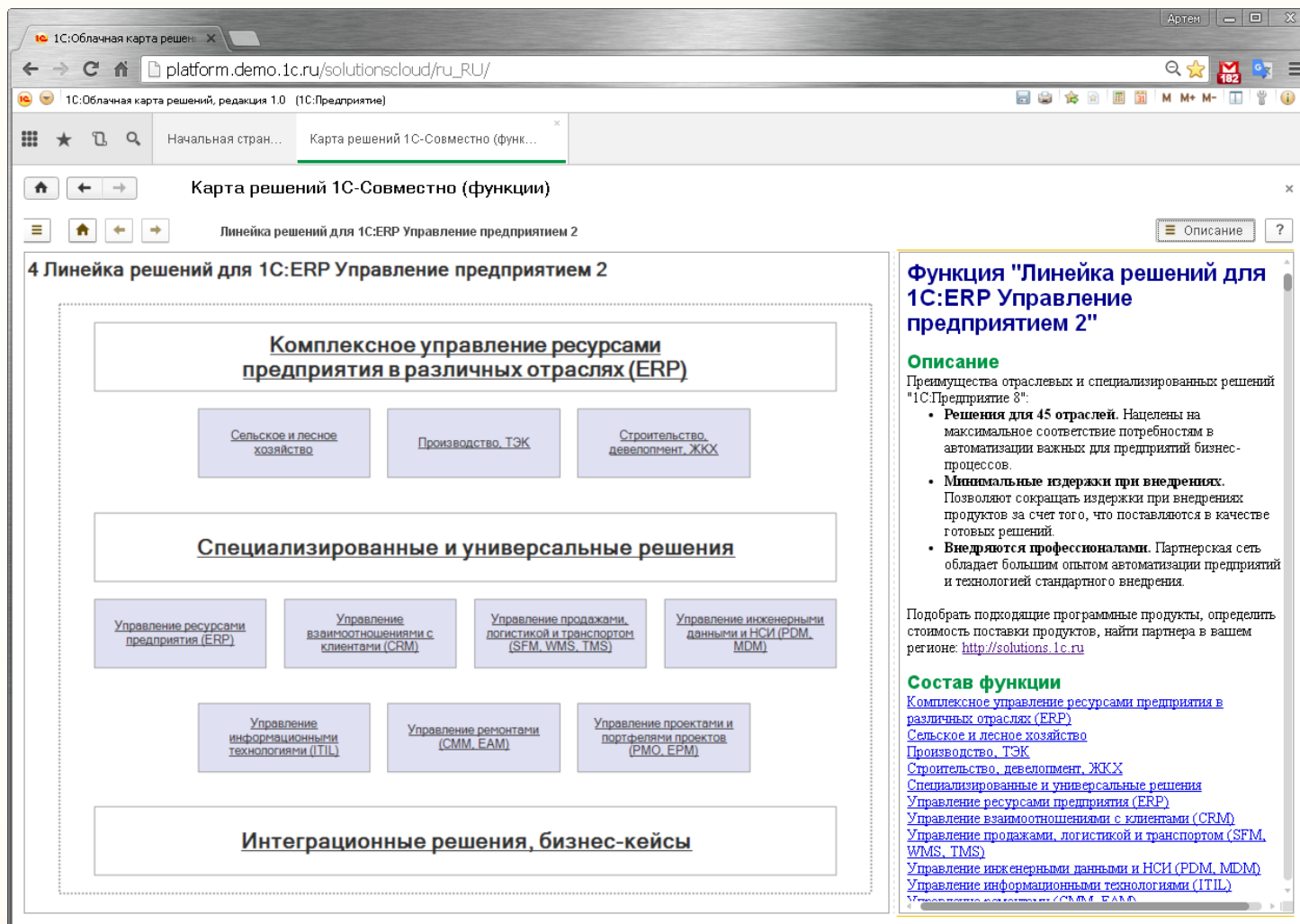
№	Решение	Разработчик
43	1С:ERP Фармпроизводство 2	Алгоритм Успеха
44	Модуль 1С:Автоматизация птицеводства для 1С:ERP	1С-Парус
45	Модуль 1С:Управление мукомольным, крупяным, комбикормовым и масложировым предприятием для 1С:ERP	Бином
46	Модуль 1С:Автоматизация пищевой промышленности: мясное и рыбное направление для 1С:ERP	1С-Парус

- **Информационным выпуском №21592 фирма "1С" известила пользователей и партнеров о запуске сервиса "1С:Облачная карта решений"** с предоставлением доступа к функциональной модели "1С:ERP Управление предприятием 2" и расширяющим ее функционал отраслевым и специализированным 1С-Совместным решениям.
- Использование сервиса позволяет:
  - Получить представление о наличии готовых решений для автоматизации тех или иных бизнес-процессов, подобрать комплект продуктов для автоматизации набора предметных задач;
  - Участие в конкурсах, подготовка предложений, конкурсной документации;
  - Изучить на уровне функциональных моделей и описания процессов возможности типовых, отраслевых и специализированных решений;
  - Выявить принципы и методологии взаимодействия отдельных подсистем, определить точки интеграции специализированных модулей с типовыми конфигурациями и между собой.
  - и др.





<http://platform.demo.1c.ru/solutionscloud>



The screenshot displays a web browser window with the URL [platform.demo.1c.ru/solutionscloud/ru\\_RU/](http://platform.demo.1c.ru/solutionscloud/ru_RU/). The page title is "Карта решений 1С-Совместно (функции)". The main content area is titled "4 Линейка решений для 1С:ERP Управление предприятием 2".

The solution map is structured as follows:

- Комплексное управление ресурсами предприятия в различных отраслях (ERP)**
  - Сельское и лесное хозяйство
  - Производство, ТЭК
  - Строительство, девелопмент, ЖКХ
- Специализированные и универсальные решения**
  - Управление ресурсами предприятия (ERP)
  - Управление взаимоотношениями с клиентами (CRM)
  - Управление продажами, логистикой и транспортом (SFM, WMS, TMS)
  - Управление инженерными данными и НСИ (PDM, MDM)
  - Управление информационными технологиями (ITIL)
  - Управление ремонтами (CMM, EAM)
  - Управление проектами и портфелями проектов (PMO, EPM)
- Интеграционные решения, бизнес-кейсы**

**Функция "Линейка решений для 1С:ERP Управление предприятием 2"**

**Описание**  
Преимущества отраслевых и специализированных решений "1С:Предприятие 8":

- Решения для 45 отраслей.** Нацелены на максимальное соответствие потребностям в автоматизации важных для предприятий бизнес-процессов.
- Минимальные издержки при внедрениях.** Позволяют сокращать издержки при внедрениях продуктов за счет того, что поставляются в качестве готовых решений.
- Внедряются профессионалами.** Партнерская сеть обладает большим опытом автоматизации предприятий и технологией стандартного внедрения.

Подобрать подходящие программные продукты, определить стоимость поставки продуктов, найти партнера в вашем регионе: <http://solutions.1c.ru>

**Состав функции**

- [Комплексное управление ресурсами предприятия в различных отраслях \(ERP\)](#)
- [Сельское и лесное хозяйство](#)
- [Производство, ТЭК](#)
- [Строительство, девелопмент, ЖКХ](#)
- [Специализированные и универсальные решения](#)
- [Управление ресурсами предприятия \(ERP\)](#)
- [Управление взаимоотношениями с клиентами \(CRM\)](#)
- [Управление продажами, логистикой и транспортом \(SFM, WMS, TMS\)](#)
- [Управление инженерными данными и НСИ \(PDM, MDM\)](#)
- [Управление информационными технологиями \(ITIL\)](#)
- [Управление ремонтами \(CMM, EAM\)](#)
- [Управление проектами и портфелями проектов \(PMO, EPM\)](#)

- Отвечает специалист по «1С:Предприятие 8», эксперт фирмы «1С» по интегрированным решениям, разработчик комплекса «1С:Машиностроение» из 17 конфигураций на базе «1С:УПП», разработчик «1С:MES» ред. 1.0-1.1, разработчик «1С:Облачная карта решений»
- Для ответа на вопрос проведен интеграционный тест для бизнес-кейса с 20 конфигурациями «1С»



Артем Григорович  
Проектировщик-разработчик  
ERP/MES решений

Ведущий секции  
«Отраслевые и  
специализированные  
решения»

- Крупный вертикально-интегрированный строительный холдинг, объединяющий в себе функции:
  - инвестора и девелопмента,
  - заказчика,
  - застройщика,
  - подрядчика и генподрядчика строительства,
  - торговой компании,
  - производственной компании (ЖБИ, бетон и прочие строительные материалы).



Единая конфигурация

### Используемые программные продукты

1. 1С:ERP Управление строительной организацией 2 (вкл. 1С:ERP и 1С:Смета)
2. Модуль 1С:Риэлтор. Управление продажами недвижимости для 1С:ERP
3. Модуль 1С:Аренда и управление недвижимостью для 1С:ERP
4. 1С:ТОИР Управление ремонтами и обслуживанием оборудования 2 КОРП
5. Модуль 1С:Управление автотранспортом для 1С:ERP
6. 1С:Центр спутникового мониторинга ГЛОНАСС/GPS
7. 1С:WMS Логистика. Управление складом

Обмен данными

8. 1С:Производственная безопасность. Комплексная (вкл. 4 конфигурации)
9. 1С:ITIL Управление информационными технологиями
10. 1С:Инвентаризация и управление имуществом
11. 1С:MDM Управление нормативно-справочной информацией
12. Модуль 1С:PM Управление проектами для 1С:ERP
13. 1С:KPI Управление по целям 2

Бесшовная

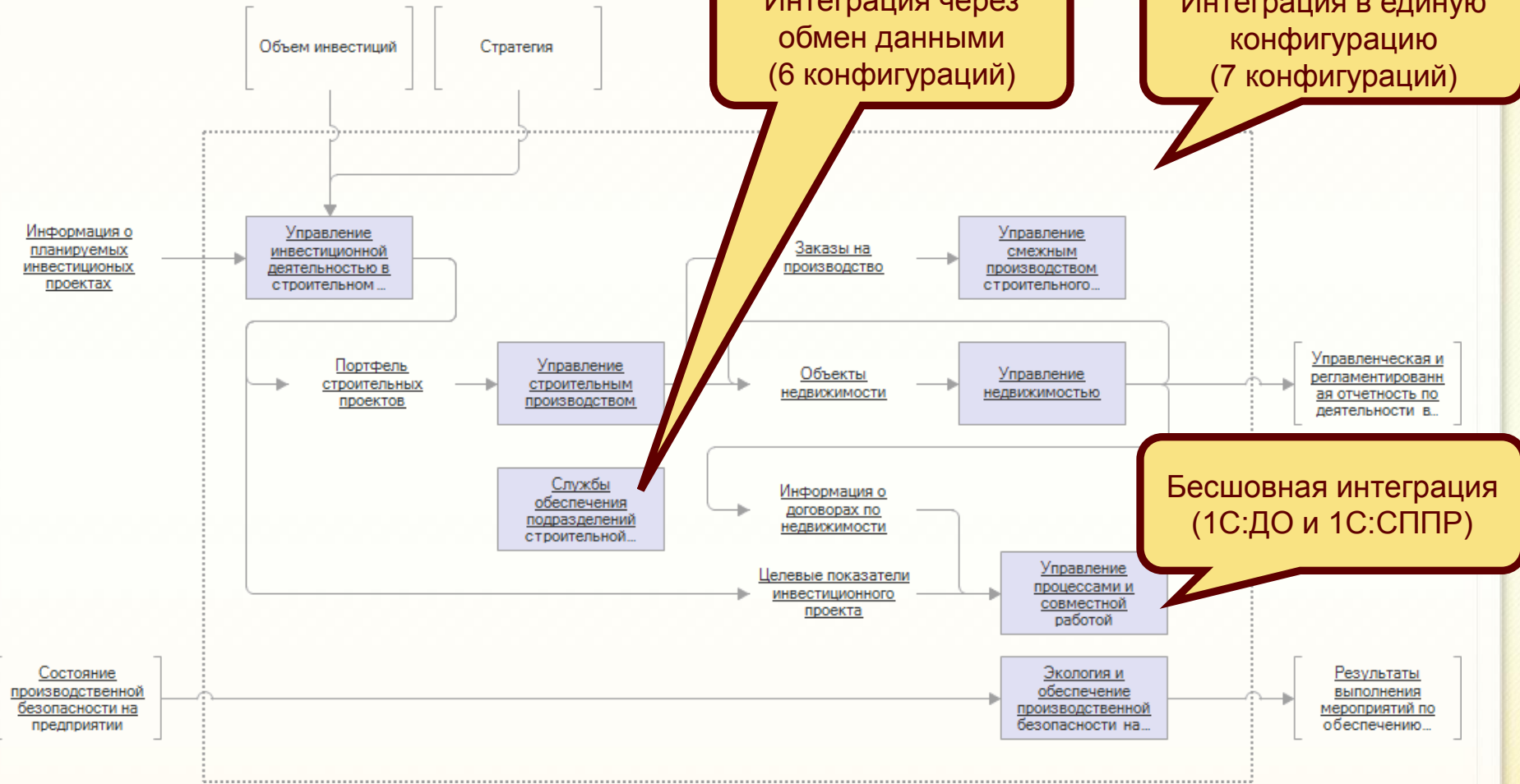
14. 1С:Документооборот 8 КОРП
15. 1С:СППР

20 конфигураций  
1С

16. 1С:Управление холдингом (интеграция с 1С:ERP и 1С:ДО реализована, в тест не вкл.)



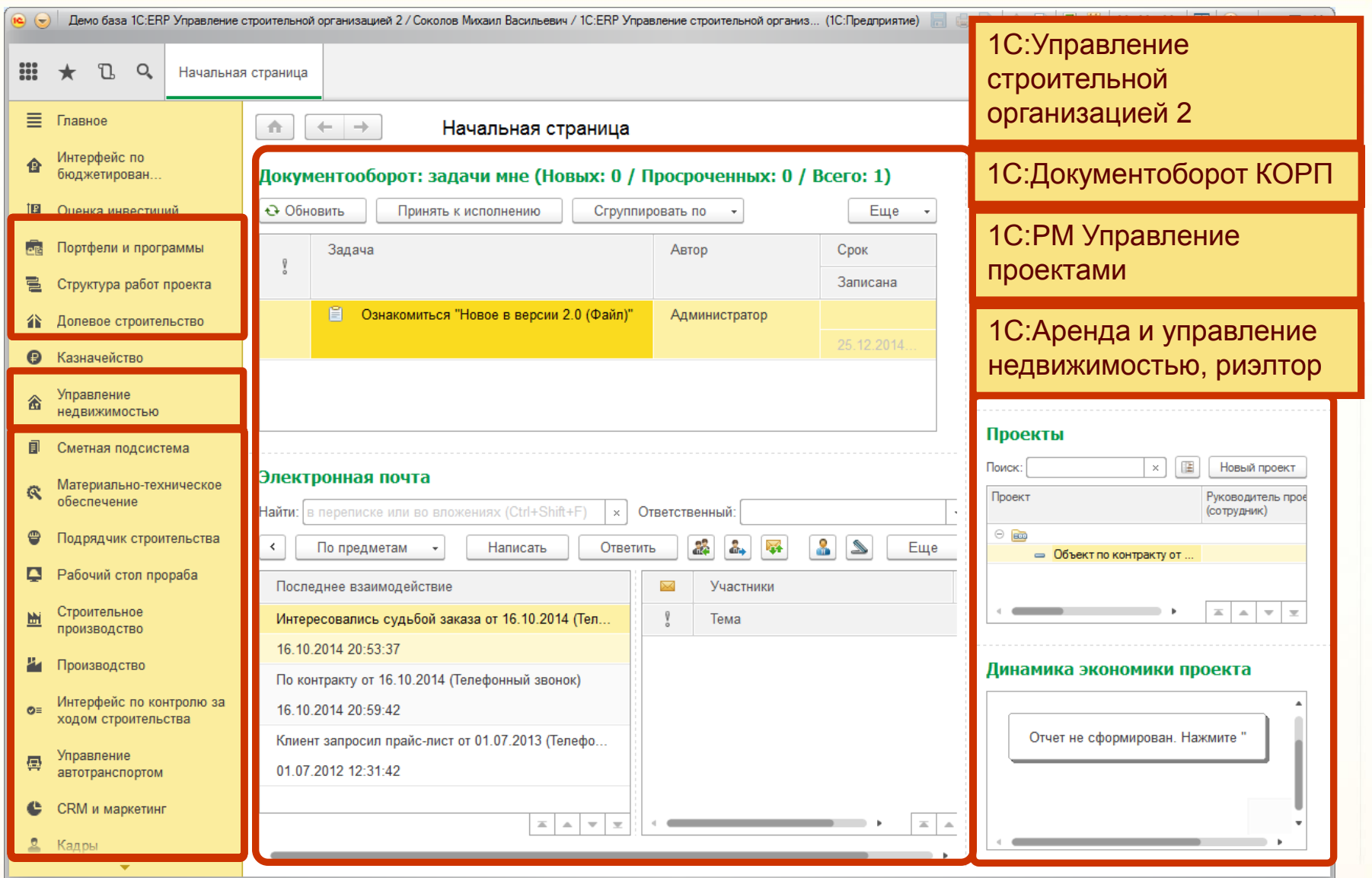
## 2.3.2 Бизнес-кейс «Инженерно-строительный холдинг»



Функциональная модель в сервисе 1С:Облачная карта решений:

[http://platform.demo.1c.ru/solutionscloud//?C=%22?id\\_dcf1aaa-7a90-11e6-0990-0050569f68e0%22](http://platform.demo.1c.ru/solutionscloud//?C=%22?id_dcf1aaa-7a90-11e6-0990-0050569f68e0%22)





Демо база 1С:ERP Управление строительной организацией 2 / Соколов Михаил Васильевич / 1С:ERP Управление строительной организ... (1С:Предприятие)

Начальная страница

Главное

- Интерфейс по бюджетирован...
- Оценка инвестиций
- Портфели и программы
- Структура работ проекта
- Долевое строительство
- Казначейство
- Управление недвижимостью
- Сметная подсистема
- Материально-техническое обеспечение
- Подрядчик строительства
- Рабочий стол прораба
- Строительное производство
- Производство
- Интерфейс по контролю за ходом строительства
- Управление автотранспортом
- CRM и маркетинг
- Кадры

Начальная страница

**Документооборот: задачи мне (Новых: 0 / Просроченных: 0 / Всего: 1)**

Обновить | Принять к исполнению | Сгруппировать по | Еще

!	Задача	Автор	Срок
			Записана
	Ознакомиться "Новое в версии 2.0 (Файл)"	Администратор	25.12.2014...

**Электронная почта**

Найти:  в переписке или во вложениях (Ctrl+Shift+F) × Ответственный:

По предметам | Написать | Ответить | Еще

Последнее взаимодействие	Участники
Интересовались судьбой заказа от 16.10.2014 (Тел... 16.10.2014 20:53:37	!
По контракту от 16.10.2014 (Телефонный звонок) 16.10.2014 20:59:42	Тема
Клиент запросил прайс-лист от 01.07.2013 (Телефо... 01.07.2012 12:31:42	

**Проекты**

Поиск:  ×

Проект	Руководитель прое (сотрудник)
Объект по контракту от ...	

**Динамика экономики проекта**

Отчет не сформирован. Нажмите "

1С:Управление строительной организацией 2

1С:Документооборот КОРП

1С:PM Управление проектами

1С:Аренда и управление недвижимостью, риэлтор



- Цели проведения интеграционного тестирования:
  - Определить трудоемкость первоначальной сборки решения, включающего 15 продуктов с 20 конфигурациями линейки решений для 1С:ERP;
  - Дать предварительную оценку трудоемкости дальнейшего сопровождения;
  - Сравнить трудоемкость с трудоемкостью получения ПМК "Машиностроение" из 17 конф.

Показатель	Бизнес-кейс «Инженерно-строительный холдинг»	ПМК «Машиностроение»
Трудоемкость первоначальной сборки	24 чел/ч	80 чел/ч
Трудоемкость обновления решений	8 чел/ч	60 чел/ч

- Результаты интеграционного тестирования:
  - Модульный подход значительно повышает интегрируемость решений и позволяет гибко подходить к схемам интеграции при проектировании ИТ-инфраструктуры решений
  - Трудоемкость сборки и главное – дальнейшего сопровождения значительно меньше

- Учитывая успешный опыт создания и сопровождения корпоративных систем из 7-14 конфигураций предыдущего поколения на базе 1С:УПП, развитие платформы 1С:Предприятие 8.3 и сокращение трудоемкости обновлений в новом поколении решений на базе 1С:ERP, создание и сопровождение интегрированного комплекса из 1С:ERP и 40 решений для корпоративных клиентов – с технической стороны вполне реально
- Планируется работа по дальнейшему улучшению интегрируемости конфигураций линейки решений для 1С:ERP
- Планируется разработать бизнес-кейс для агропромышленного комплекса и пищевой промышленности (функциональные модели решений для пищевой промышленности будут опубликованы в 4 квартале 2016 г.)
- Планируется реализация нескольких реальных кейсов с интеграционным тестированием для корпоративных клиентов по заявкам (присылайте на solutions@1c.ru)



**Интегрированный комплекс из  
1С:ERP и 40 решений для  
корпоративных клиентов –  
вполне реально.**

**Новая эра корпоративной  
автоматизации началась!**

**Благодарю за внимание.**

**Алексей Нестеров**

**Директор по ERP-решениям**

**[solutions@1c.ru](mailto:solutions@1c.ru)**

**Фирма «1С», 2016 г.**